

# ПРОЕКТ ДОМА

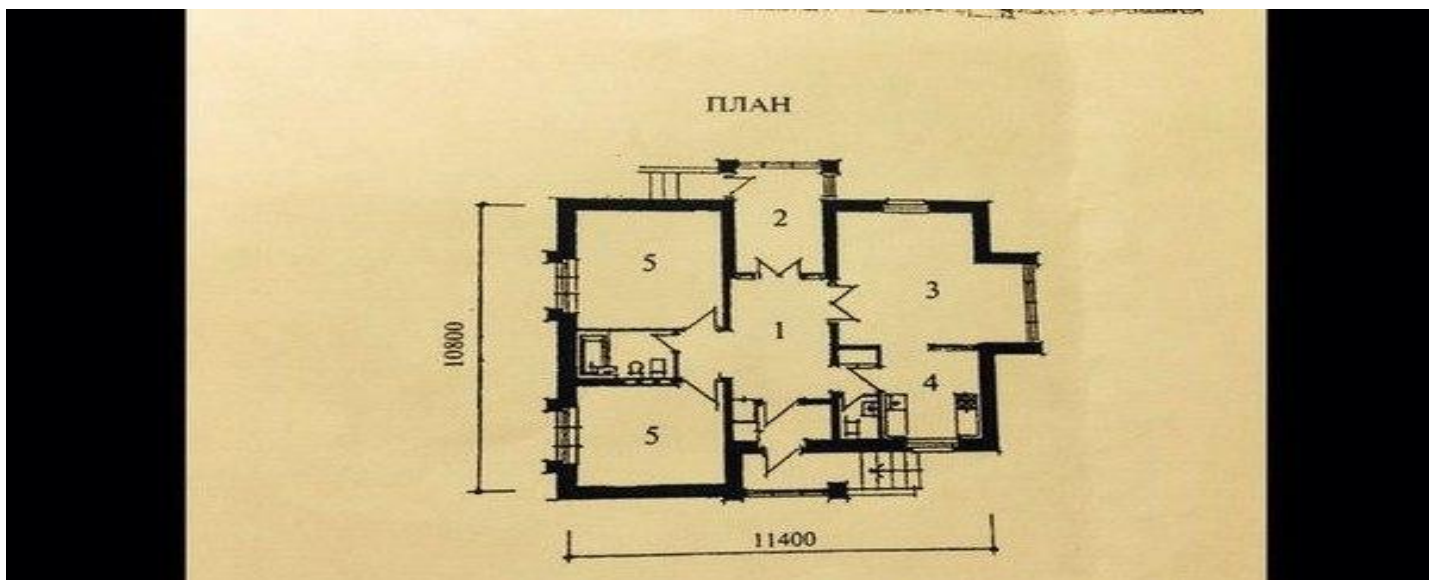
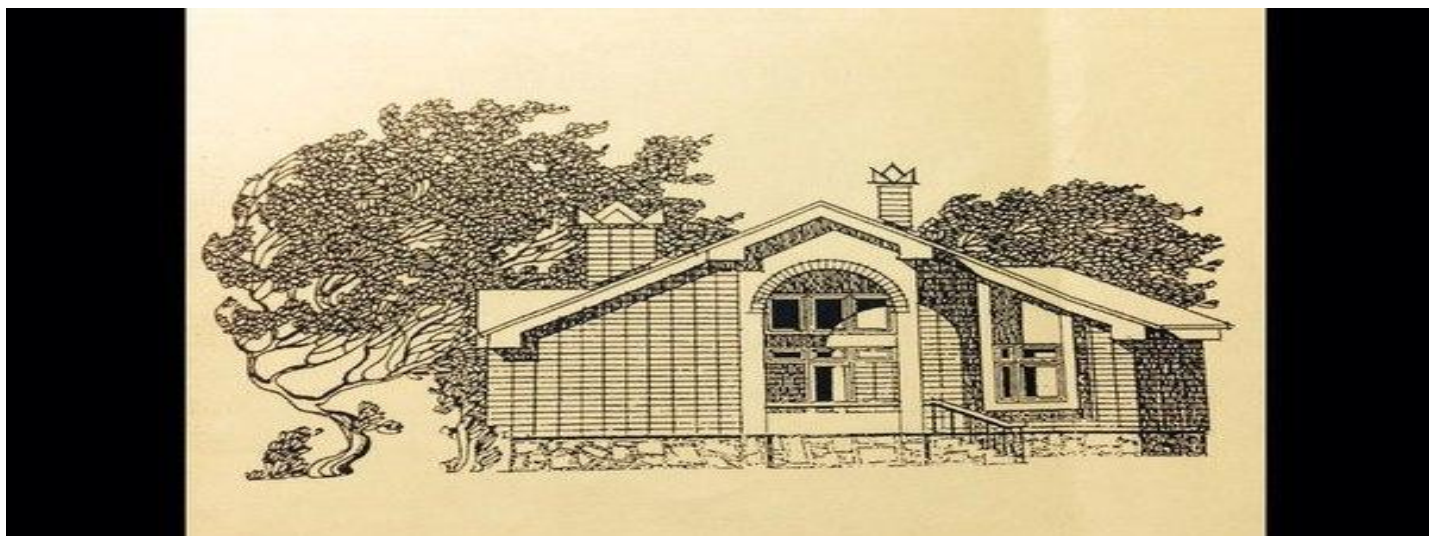
---

Группа: АЗ-21  
Белозерская А  
Белова Я  
Сапожникова С  
Чумакова С  
Зона А



ВЫПОЛНИЛ: Белова Я

# ПЛАН ДОМА:



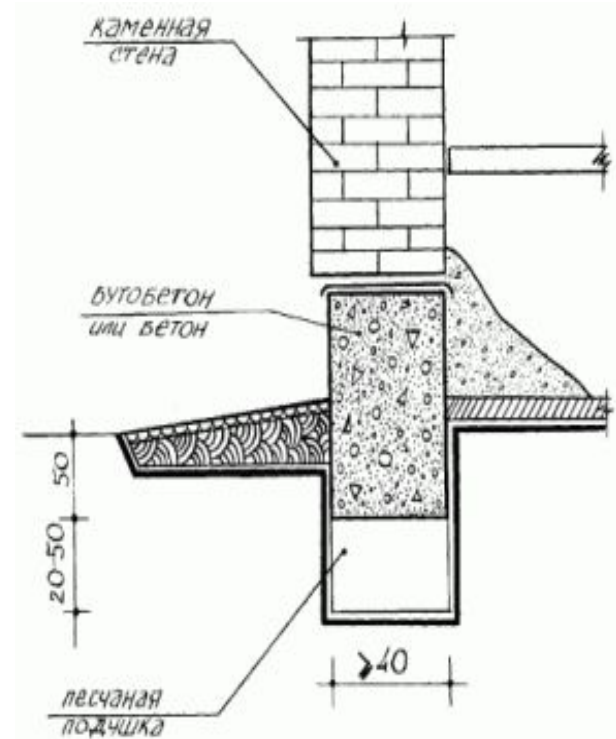
# Из плана мы выносим:

---

- Фундамент
- Холл
- Гостиная
- Кухня
- Спальни
- Веранда

# Фундамент Ленточный

- Ленточный фундамент приемлем как фундамент одноэтажного дома или фундамент для двухэтажного дома с подвалом или без, с несущими многослойными стенами или стенами из кирпича и железобетонными перекрытиями. Давление под подошвой фундамента от 10 т/м<sup>2</sup>.



# РАСЧЕТ ФУНДАМЕНТА

---

- **Бетон:** фундаментабельный 3200р за 1 кубм, 434 куб.м+  $3200 * 134 = 1388800$
- **Свойства:** Прочность, Водостойкость, Коррозионная стойкость, водонепроницаемость.
- **Арматура:** 400 м, на фундамент, 15р за 1 м ,  $400 * 35 = 14000$  т.р
- **Свойства:** Плотность, модуль упругости, удельная теплоёмкость, температура плавления, удельное электрическое сопротивление.

# Облицовка

---



**Облицовка:** глазурованный  
кирпич. 1 шт- 150р.,  
 $2000 * 150 = 300000$

**Свойства:** Плотность,  
Морозостойкость,  
Пористость, Водостойкость,  
Долговечность.

- **Стены:**
- Кирпич: 10-12 р за шт.  
 $2400 * 12 = 28800 \text{ т.р}$
- **Свойства:** Морозостойкость,  
Пористость, водостойкость.



# ПОЛ

- Паркет:

300-400 р за 1 кв.м.  $300*60.9=$   
**18270 т.р** Утеплён трубопроводо

**Свойства:** Влажность и  
гигроскопичность, усушка и  
разбухание, плотность,  
Пористость, Теплопроводность.

- Фанера:

300р. За 1 кв.м.  $2400*300=$ **720000**  
р

**Свойства:** Влажность и  
гигроскопичность, усушка и  
разбухание, плотность,  
Пористость, Теплопроводность.





# КРЫША



- **Керамическая черепица:** 700р, за 1 кв.м.  $700 \times 95,3 = 66710$  т.р

**Свойства:** Твердость,  
Плотность,  
Пористость, Огнеупорность,  
Термостойкость

# ХОЛЛ

---



# Холл основан на:

---

**Потолок:** Натяжной, 300р за кв м.  $300 * 12,2 = 3660$  т.р

**Свойства:** Плотность , предел прочности при сжатии , стойкость к воздействию даже концентрированных растворов кислот, солей и щелочей, водопоглощение пластмасс очень низкое

○ **Дверь:** стеклянная 2834 руб.

○ **Свойства:** Влажность и гигроскопичность, усушка и разбухание, плотность, Пористость, Теплопроводность

○ **Стены:** Стеновые панели (Пластиковая) 350р шт.  
 $350 * 12,2 = 4270$  т.р

○ **Свойства:** Плотность , предел прочности при сжатии , стойкость к воздействию даже концентрированных растворов кислот, солей и щелочей, Водопоглощение пластмасс очень низкое

# Натяжной потолок



# ОБОИ ВИНИЛОВЫЕ

---





# КУХНЯ

Потолок: Натяжной потолок  
 $300 * 10,9 = 3270$  т.р

Свойства: Плотность, предел прочности при сжатии, стойкость к воздействию даже концентрированных растворов кислот, солей и щелочей, Водопоглощение пластмасс очень низкое

- Дверь: Межкомнатная  $5000$  т.р
- Свойства: Влажность и гигроскопичность, усушка и разбухание, плотность, Пористость, Теплопроводность
- Стены: керамическая плитка,  $950$ р за лист,  $35 * 950 = 33250$  т.р
- Свойства: Твердость. Плотность Пористость Огнеупорность Термостойкость







# СПАЛЬНИ(2ШТ,по одному плану)

Потолок: Натяжной потолок  
 $300*17,2=5160$ т.р

- **Свойства:** Плотность , предел прочности при сжатии ,стойкость к воздействию даже концентрированных растворов кислот, солей и щелочей, Водопоглощение пластмасс очень низкое
- **Дверь:** Межкомнатная 5000 т.р
- **Свойства:** Влажность и гигроскопичность, усушка и разбухание, плотность, Пористость, Теплопроводность
- **Стены:** обои виниловые, 300р за 1 рулон.  $300*8,6=2580$  т.р



# Примеры спален









# ВЕРАНДА

---

Облицовка:

- Камень: 850р за кв м = 10200 т р
- Свойства:
- Прочность,
- твердость,
- Пористость
- Водопоглощение













# ИТОГ ТАКОВ:

---

КОНЕЧНАЯ СУММА СТРОИТЕЛЬСТВА  
ОДНОЭТАЖНОГО ЗАГОРОДНОГО  
ДОМА = 2,616,639

