



**КИМ для подготовки учащихся
5 КЛАССА к ВПР по биологии
1 ВАРИАНТ**



Инструкция к выполнению заданий

- На выполнение работы по биологии даётся 45 минут. Работа включает в себя 8 заданий.
- Ответы на задания запишите в поля ответов в тексте работы. В случае записи неверного ответа зачеркните его и запишите рядом новый.
- При выполнении работы не разрешается пользоваться учебником, рабочими тетрадями и другими справочными материалами.
- При необходимости можно пользоваться черновиком. Записи в черновике проверяться и оцениваться не будут. Для выполнения задания 3 используйте линейку и карандаш.
- Советуем выполнять задания в том порядке, в котором они даны. В целях экономии времени пропускайте задание, которое не удаётся выполнить сразу, и переходите к следующему. Если после выполнения всей работы у Вас останется время, то Вы сможете вернуться к пропущенным заданиям.
- *Желаем успеха!*

Задание 1



1.1. Покажите стрелками и подпишите на рисунке корень, лист, цветок (соцветие) и плод растения одуванчика лекарственного.

1.2. Какой орган одуванчика опыляется насекомыми?

Задание 1



1.3. В приведённом ниже списке названы органы растения. Все они, за исключением одного, выполняют функцию вегетативного размножения. Выпишите название органа растения, который «выпадает» из общего ряда и выполняет другую функцию. Объясните свой выбор.

Корень, стебель, лист, цветок.

Задание 2

После цветения у одуванчика образуются серовато-бурые веретёнообразные семянки с хохолком, состоящим из белых неветвистых волосков. Найдите в приведённом списке и запишите название этого процесса.

Дыхание, фотосинтез, питание, рост, плодоношение.

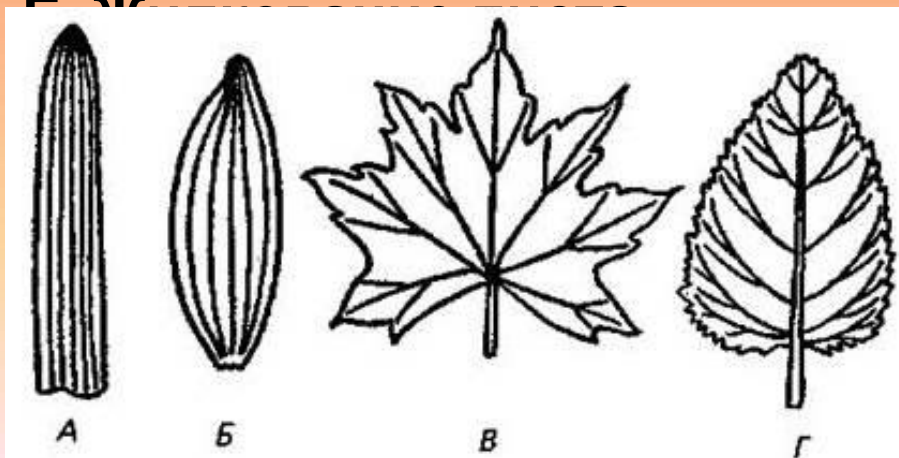


Задание 3

Рассмотрите изображение и опишите лист липы по следующему плану: тип листа, жилкование листа, форма листа по соотношению длины и ширины листовой пластинки (без черешка) и по расположению наиболее широкой части. Используйте при выполнении задания линейку и карандаш.

А. Тип листа

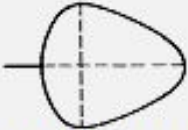


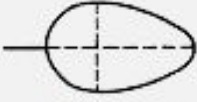


- 1) Черешковый
- 2) Сидячий



- 1) А - параллельное
- 2) Б - дуговидное
- 3) В - пальчатое
- 4) Г - перисто-сетчатое

Задание 3

В. Форма листа по соотношению длины и ширины листовой пластинки (без черешка) и по расположению наиболее широкой части

Соотношение длины и ширины листа	Наиболее широкая часть		
	ближе к основанию листа	посередине листа	ближе к верхушке листа
1	2	3	4
Длина равна ширине или немного превышает ее	 1) Широкояйцевидный	 2) Округлый	 3) Обратнойяйцевидный
Длина превышает ширину в 1,5–2 раза	 4) Яйцевидный	 5) Овальный	 6) Обратнойяйцевидный



Запишите в таблицу номера выбранных ответов под соответствующими буквами:

А	Б	В

Задание 4

Яблоня – плодвое дерево, произрастающее в средней полосе России. Разные органы этого растения могут использоваться человеком, например, при производстве мармелада (А), а также для изготовления ценной мебели (Б). Запишите названия органов растения, которые используются в каждом случае.

А) _____



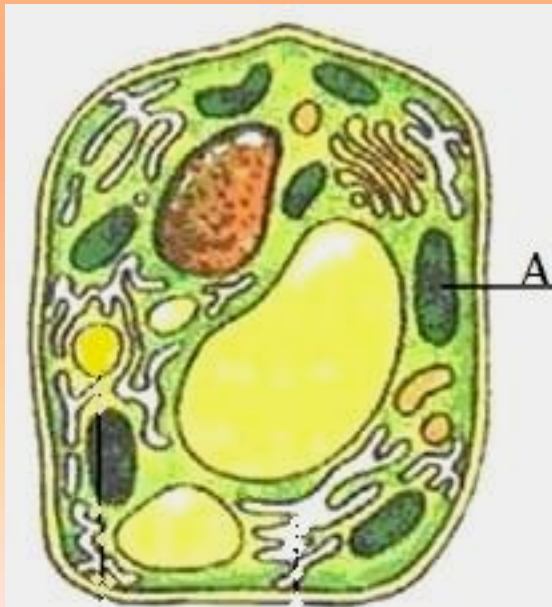
Б) _____



Задание 5

Ученик рассматривал под микроскопом лист элодеи и сделал рисунок клетки листа. Органоид, который был зелёного цвета, он обозначил на рисунке буквой А.

Запишите название этого органоида.



Ответ: _____

Задание 6

- Выберите из приведённого ниже списка и вставьте в текст пропущенные слова, используя для этого их цифровые обозначения. Впишите номера выбранных слов на место пропусков в тексте.

РАКООБРАЗНЫЕ

- Ракообразные в основном водные животные. Они отличаются от других _____ (А) тем, что у них развиты две пары усиков. Тело ракообразных состоит из _____ (Б). На отделах тела расположены парные конечности. Покровы тела состоят из _____ (В).

Список слов:

- 1) Беспозвоночные
 - 2) Членистоногие
 - 3) голова и брюшко
 - 4) головогрудь и брюшко
 - 5) целлюлоза
 - 6) хитин
- Запишите в таблицу выбранные цифры под соответствующими буквами

	А	Б	В
ОТВЕТ:			

Задание 7

- 7.1. Используя приведённую ниже таблицу, ответьте на вопросы.
- Какая крупа содержит наибольшее количество белков?
- Ответ: _____
- Какая крупа содержит наибольшее количество жиров и является самой калорийной?
- Ответ: _____
- В каких крупах содержание углеводов более 67%?

Калорийность и содержание некоторых органических веществ в составе круп				
Крупы	Калорийность, Ккал	Содержание на 100 г сухого продукта, %		
		Белки	Жиры	Углеводы
Гречневая (ядрица)	335	12,6	3,3	62,1
Овсяная	366	11,9	7,2	69,3
Пшено	348	11,5	3,3	66,5
Манная	328	10,3	1,0	67,7

Задание 7

- 7.2. Ниже приведены фотографии с изображением круп, указанных в таблице. Подпишите под каждой фотографией название соответствующей крупы.



А. _____



Б. _____



В. _____



Г. _____

Задание 7

- 7.3. Эти крупы изготавливаются из семян растений, которые издавна выращиваются человеком. Под каждой из приведённых ниже фотографий подпишите название соответствующего растения.



А. _____



Б. _____



В. _____

Задание 8

- Прочитайте текст и выполните задания.
- (1)Сибирский бурундук – зверёк немного мельче белки, с пушистым рыжевато-серым мехом и пятью чёрными полосами вдоль спинки. (2)Уши у него небольшие, без кисточек, хорошо развиты защёчные мешки, которые открываются в уголках рта. (3)В них бурундук переносит кедровые орешки, семена и зёрна в кладовую камеру своей норы. (4)Весной у самки появляются четыре-пять голых слепых детёныша, которых она кормит молоком, согревает и защищает от врагов. (5)К осени молодые бурундуки становятся самостоятельными и каждый строит себе нору. (6)Бурундуки играют большую роль в лесном хозяйстве, способствуя распространению многих лесных растений.
- **8.1.** В каких трёх предложениях текста описываются признаки, на основе которых можно сделать вывод о том, что сибирского бурундука относят к группе млекопитающих? Запишите номера выбранных

Задание 8

8.2. Сделайте описание бобра речного по следующему плану.

8.2. Сделайте описание бобра речного по следующему плану.

А) В сравнении с бурундуком бобр крупнее/мельче.

Ответ: _____


Б) Где бобр обитает?

Ответ: _____

В) Чем бобр питается?

Ответ: _____





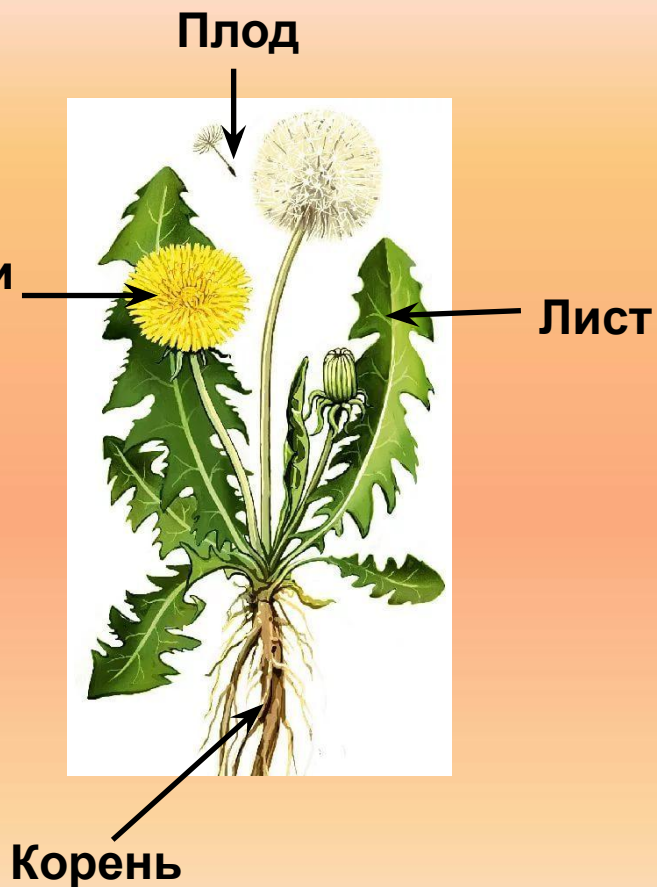
Система оценивания проверочной работы

- Правильный ответ на каждое из заданий 1.2, 2, 4 и 5 оценивается 1 баллом.
- Полный правильный ответ на каждое из заданий 3, 6, 7.2, 7.3, 8.1 оценивается 2 баллами. Если в ответе допущена одна ошибка (в том числе написана лишняя цифра или не написана одна необходимая цифра), выставляется 1 балл; если допущено две или более ошибки – 0 баллов.

ОТВЕТЫ

Номер задания	Правильный ответ
1.2	цветок/соцветие
2	плодоношение
3.	142
4	4 А – плоды; Б – стебель/ствол и крупные ветви
5	хлоропласт/пластида
6	246
7.2	А) овсяная; Б) манная; В) гречневая (ядрица); Г) пшено
7.3	А) овёс; Б) гречиха; В) пшеница
8.1	124 (в любой последовательности)

Ответ на задание 1.1



Содержание верного ответа и указания по оцениванию	Баллы
Верно подписаны четыре органа растения	2
Верно подписаны только два-три органа растения	1
Верно подписан только один орган растения. ИЛИ Ответ неправильный	0
<i>Максимальный балл 2</i>	

Критерии к заданию 1.3

1.3. В приведённом ниже списке названы органы растения. Все они, за исключением одного, выполняют функцию вегетативного размножения. Выпишите название органа растения, который «выпадает» из общего ряда и выполняет другую функцию. Объясните свой выбор.

Корень, стебель, лист, цветок.

Содержание верного ответа и указания по оцениванию (допускаются иные формулировки ответа, не искажающие его смысла)	Баллы
Правильный ответ должен содержать следующие <u>элементы</u> : 1) <u>название «выпадающего» из логического ряда органа растения: цветок;</u> 2) <u>объяснение: цветок обеспечивает половое (семенное) размножение.</u> Объяснение может быть приведено в иной, близкой по смыслу формулировке	
Правильно указан орган растения, дано объяснение	2
Правильно указан только орган растения	1
Орган растения указан неправильно независимо от наличия / отсутствия объяснения. ИЛИ Ответ неправильный	0
	<i>Максимальный балл</i> 2

Критерии к заданию 7.1

Содержание верного ответа и указания по оцениванию (допускаются иные формулировки ответа, не искажающие его смысла)	Баллы
Правильный ответ должен содержать <u>ответы на три вопроса</u> : 1) гречневая крупа (ядрица); 2) овсяная; 3) овсяная, манная крупа	
Правильно даны ответы на три вопроса	2
Правильно даны ответы на любые два вопроса	1
Правильно дан ответ только на один любой вопрос. ИЛИ Ответ неправильный	0
	<i>Максимальный балл</i> 2

Критерии к заданию 8.2

Содержание верного ответа и указания по оцениванию (допускаются иные формулировки ответа, не искажающие его смысла)	Баллы
Правильный ответ должен содержать <u>описание/признаки по трём пунктам плана</u> : А) крупнее (бобр крупнее бурундука); Б) обитает по берегам водоёмов; В) питается корой деревьев / ветками деревьев / листьями. Элементы описания могут быть приведены в иной, близкой по смыслу формулировке	
Правильно даны ответы по трём пунктам плана	2
Правильно даны ответы по двум любым пунктам плана	1
Правильно дан ответ только по одному любому пункту плана. ИЛИ Ответ неправильный	0
	<i>Максимальный балл</i>
	2

Источники информации

- <https://4vpr.ru/5-klass/117-vpr-2017-po-biologii-v-5-klasse.html> 1 вариант
- <http://www.lakesuperiorstreams.org/general/images/dandelion.jpg> одуванчик
- http://img-fotki.yandex.ru/get/5308/80280791.0/0_6ce64_2c66b1c4_L_-фон
- http://img-fotki.yandex.ru/get/6721/16969765.17b/0_7beea_532a3d33_M.png -кленовый лист
- http://www.plantarium.ru/dat/plants/0/035/19035_6ee588c2.jpg липа
- https://ds04.infourok.ru/uploads/ex/04ce/0007b975-5f2f00d7/hello_html_m1dffffb7.jpg
жилкование
- http://rud.exdat.com/pars_docs/tw_refs/810/809040/809040_html_6818c2d.png форма листа
- http://www.bestfon.info/images/joomgallery/originals/comida_9/comida_48_20120413_1185784911.jpg
мармелад
- <http://storub.ru/media/15/89/f9mdgq360vo6vhv8.jpg> КОМОД
- <https://ru-static.z-dn.net/files/d0c/7700787be4f24c2db48c6d4bdd822c11.jpg> растительная клетка
-

- **Автор шаблона презентации: Костенко Наталья Владимировна, учитель начальных классов**