

A scroll of aged, yellowish parchment is unrolled against a dark green background. The scroll has a slightly wavy, textured appearance with some darker spots and a small tear near the bottom left. The word "Морфемика" is written in a dark brown, serif font in the center of the scroll.

Морфемика

Чистописание

МММ ММММОМО МЛМЛ
морфеика

Морфемика — это наука, которая изучает части слова.



Состав слова

Приставка —

перелетать

Корень —

рассвет, денёк

Суффикс ^

берёзонька

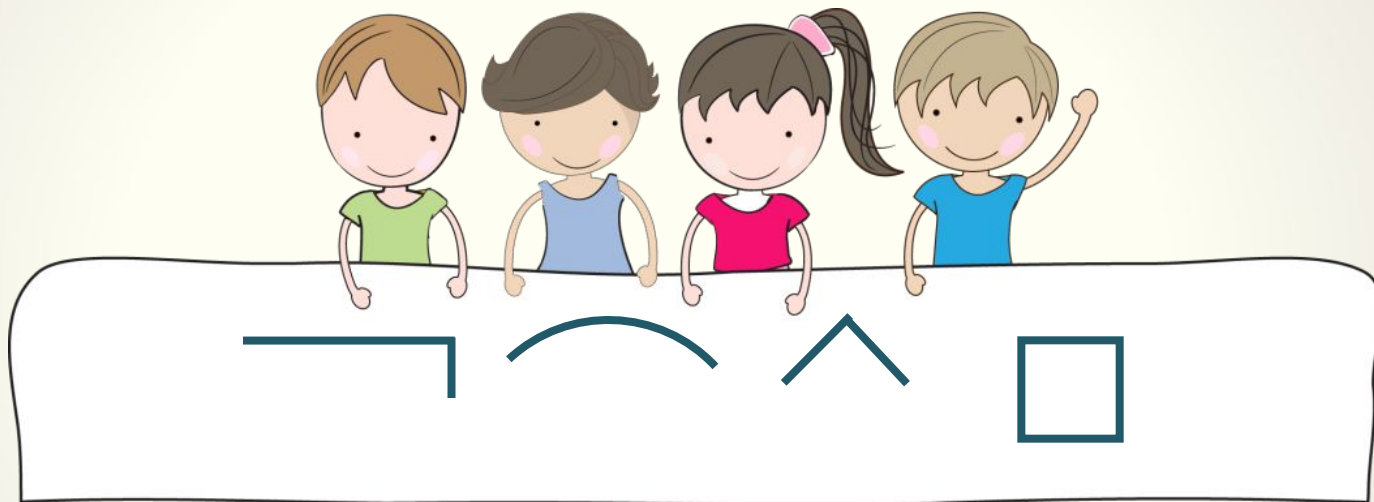
Окончание □

золотая рыбка

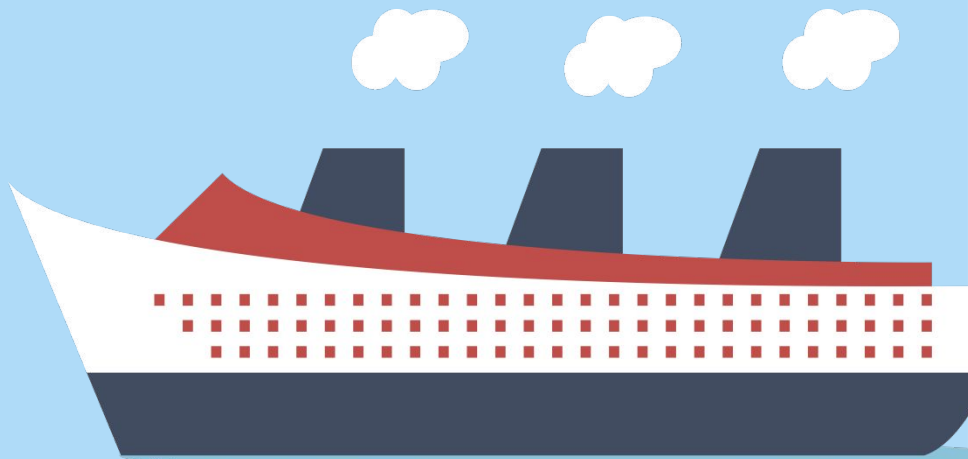
Абед!

На остров рушилобся ыйсильн ураган.
ыМорфем аразлоброс по увсем уостров.
Темогипо им итьпомнвс исво ирол и ятьзан
амест в есостав аслов.

Порядок расположения морфем в слове



приставка корень суффикс окончание



Корабль

Земля!





Без какой морфемы невозможно
понять смысл слова?



Корень — это главная значимая часть слова, в которой заключено общее лексическое значение всех родственных слов.

СОЛЬ

СОЛѢТЬ

СОЛѢНЫЙ

Что надо сделать, чтобы правильно выделить корень слова?

Чтобы найти корень слова, нужно подобрать однокоренные слова.

Какие слова являются однокоренными?

Чтобы найти корень слова, нужно подобрать однокоренные слова.

Однокоренными являются только те слова, которые имеют один и тот же корень с общим значением.

Однокоренные слова

Сад, садик, садовый, садовник, садовод.



Корень слова — главная,

Значимая часть.

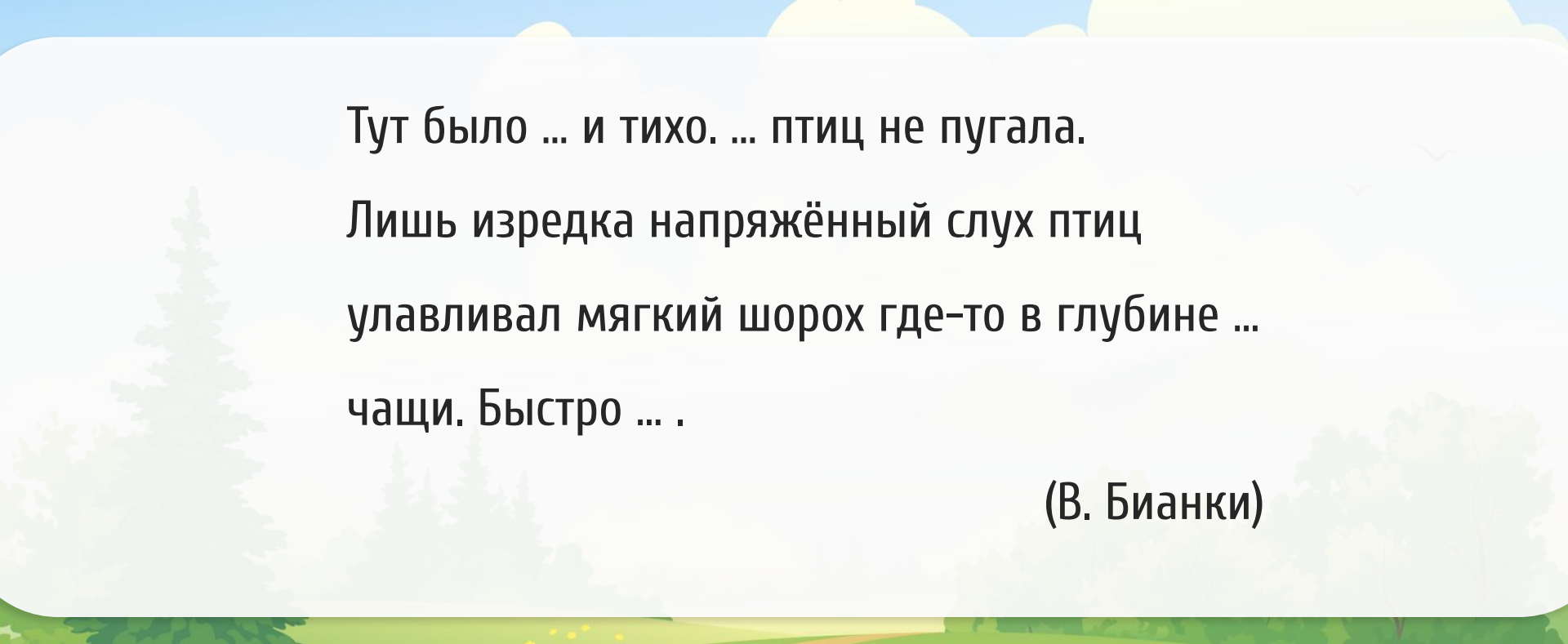
Родственные связи

Дарят корню власть.

Выясни умело линию родства —

Однокоренные смело подбери слова.



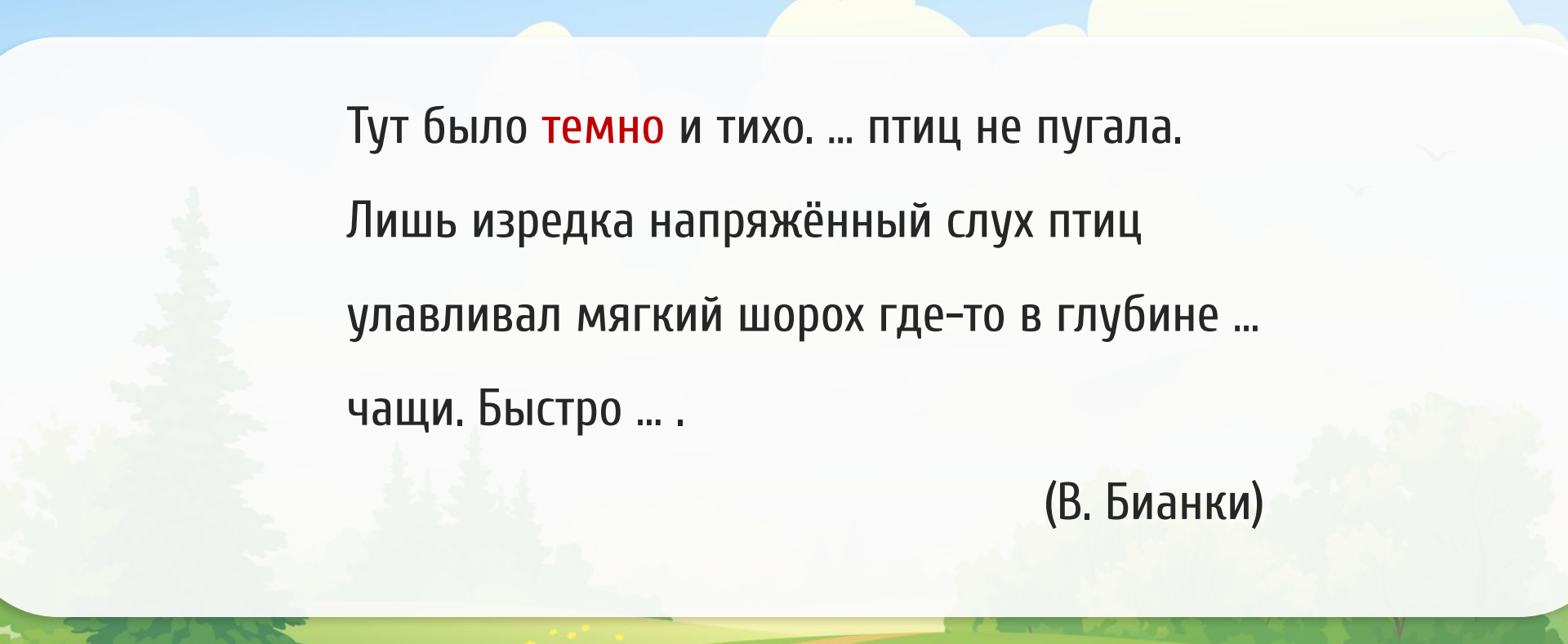


Тут было ... и тихо. ... птиц не пугала.
Лишь изредка напряжённый слух птиц
улавливал мягкий шорох где-то в глубине ...
чащи. Быстро

(В. Бианки)



Слова для справок: темнота, тёмный, темно, темнеть.

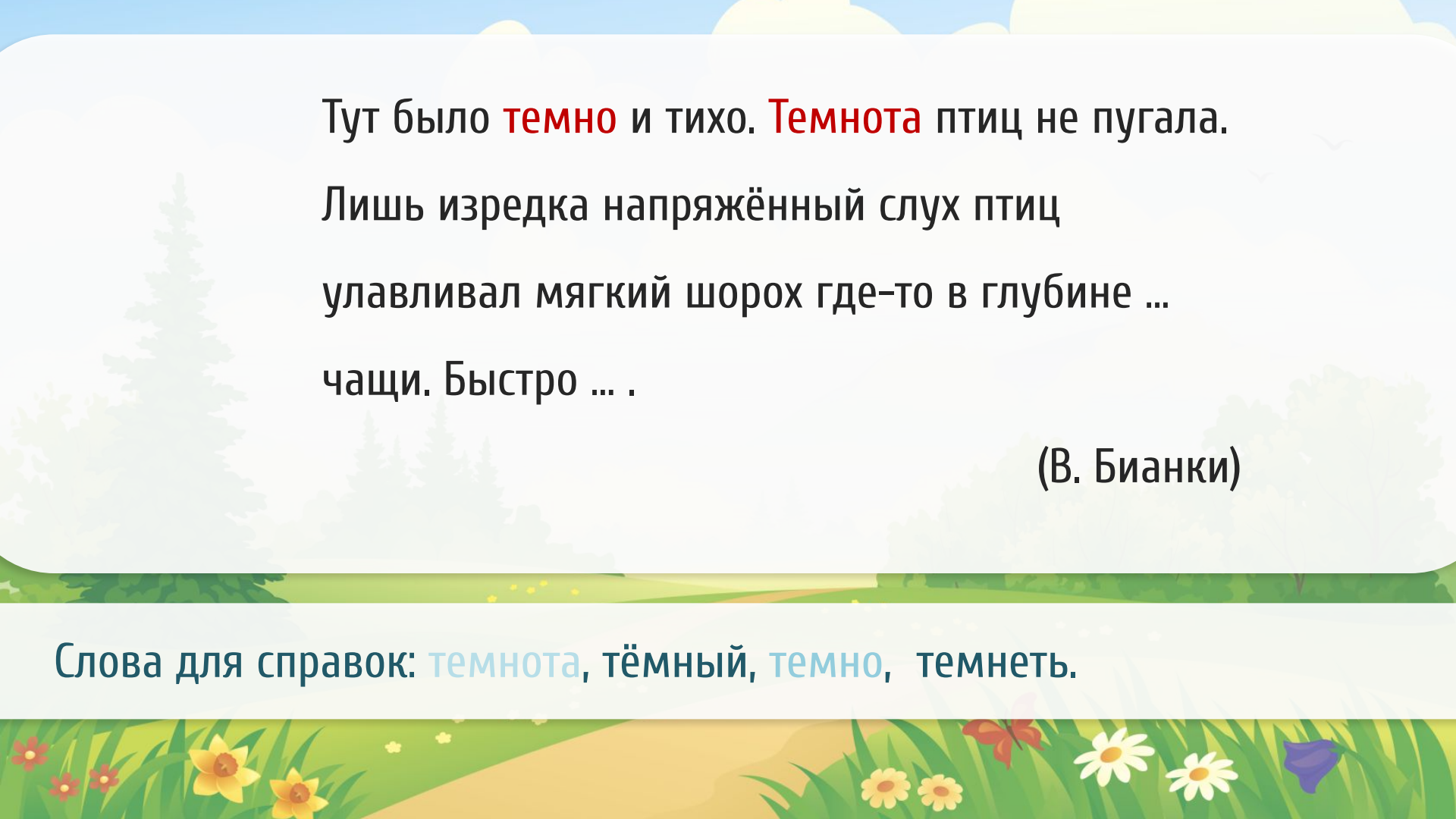


Тут было **темно** и тихо. ... птиц не пугала.
Лишь изредка напряжённый слух птиц
улавливал мягкий шорох где-то в глубине ...
чащи. Быстро

(В. Бианки)



Слова для справок: темнота, тёмный, **темно**, темнеть.

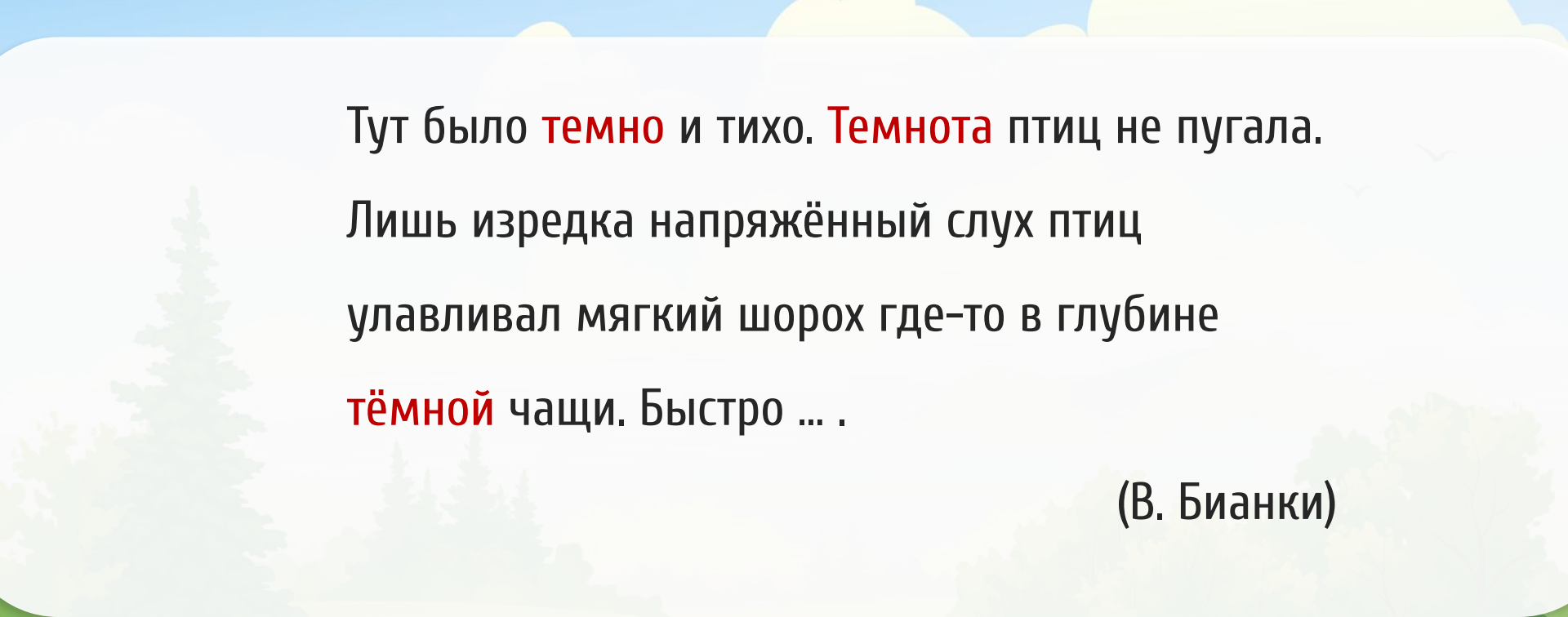


Тут было **темно** и тихо. **Темнота** птиц не пугала.
Лишь изредка напряжённый слух птиц
улавливал мягкий шорох где-то в глубине ...
чащи. Быстро

(В. Бианки)



Слова для справок: **темнота**, **тёмный**, **темно**, **темнеть**.

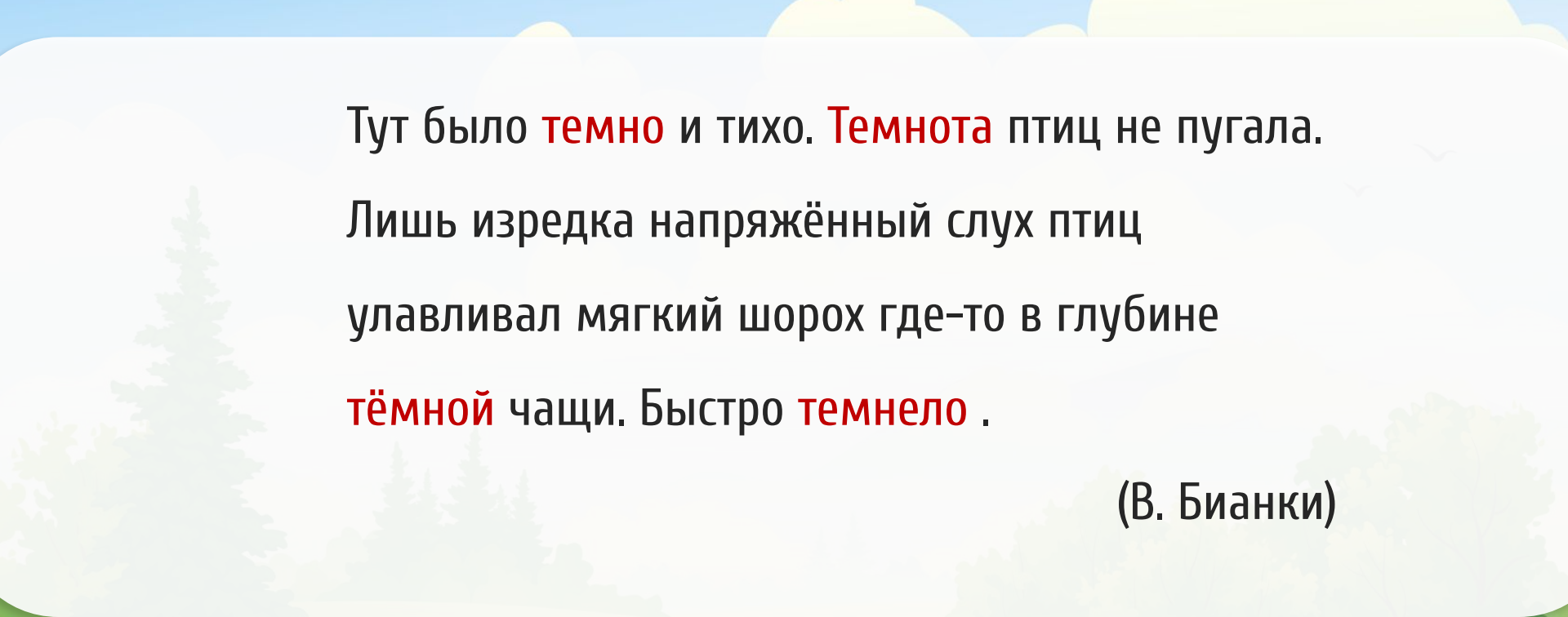


Тут было **темно** и тихо. **Темнота** птиц не пугала.
Лишь изредка напряжённый слух птиц
улавливал мягкий шорох где-то в глубине
тёмной чащи. Быстро

(В. Бианки)



Слова для справок: **темнота**, **тёмный**, **темно**, **темнеть**.



Тут было **темно** и тихо. **Темнота** птиц не пугала.
Лишь изредка напряжённый слух птиц
улавливал мягкий шорох где-то в глубине
тёмной чащи. Быстро **темнело** .

(В. Бианки)



Слова для справок: **темнота, тёмный, темно, темнеть.**

С давних пор люди искали себе помощников в работе. Сейчас человеку помогает вода.

Водители специальных машин направляют на землю мощную струю, и вода режет землю, как ножом. Водяная струя может разрезать даже крепкий камень.



Выпишите из текста слова:

а) с корнем **-вод-**, в котором есть что-нибудь от воды;

б) с корнем **-вод-** со значением «водить».

а) вода, водяной
водичка, водный, водица;

б) водитель
водительский, вождение, водить.

Секрет родственных слов

Слова, имеющие похожие или одинаковые корни, не обязательно однокоренные: между ними должна быть ещё связь по смыслу.



К словам **берёза, море, рыба, школа, лес**
подберите однокоренные слова, обозначьте корень.

Например: лимон, лимончик,
лимонный, лимонник, лимонад,
лимонадный.



-ЛИМОН-



н

ый



над



чик



ник



над

н

ый

Подберите однокоренные слова.

Берёза

Море

Рыба

Школа

Лес

Проверь себя.

Берёза

берёзка, березняк, подберёзовик, берёзовый.

Море

морской, моряк, заморский.

Рыба

рыбак, рыбачить, рыбалка, рыбка, рыбёшка.

Школа

школьный, пришкольный, школяр, школьник.

Лес

лес, лесок, лесной, лесник, лесистый, лесовик.

Подберите однокоренные слова к словам **зима, снег**.

Зима

зимушка,

зимний,

зимовка,

ЗИМОВАТЬ.

Снег

снежок, снежный, белоснежный,

заснеженный, снежинка, снеговик,

снегурочка, подснежник, снегирь.

Составьте текст по картинке, используя записанные группы родственных слов.





Беда!

На остров обрушился сильный ураган.

Морфемы разбросало по всему острову.

Помогите им напомнить свои роли и занять места в составе слова.

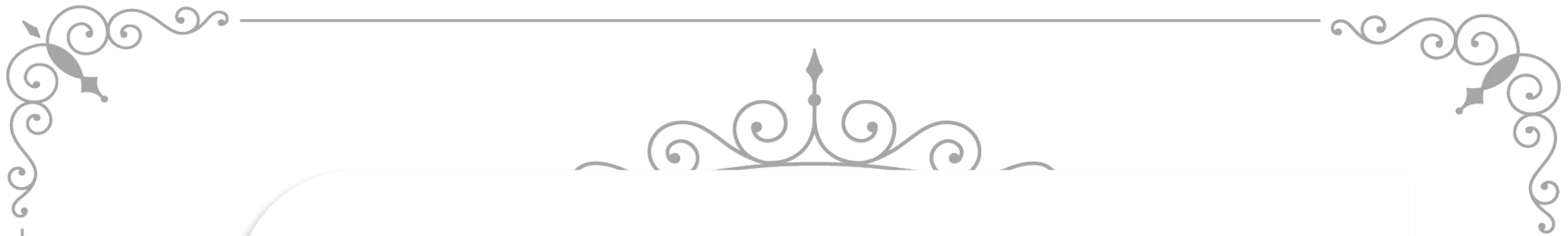


Абед!

На остров рушилобся ыйсильн ураган.

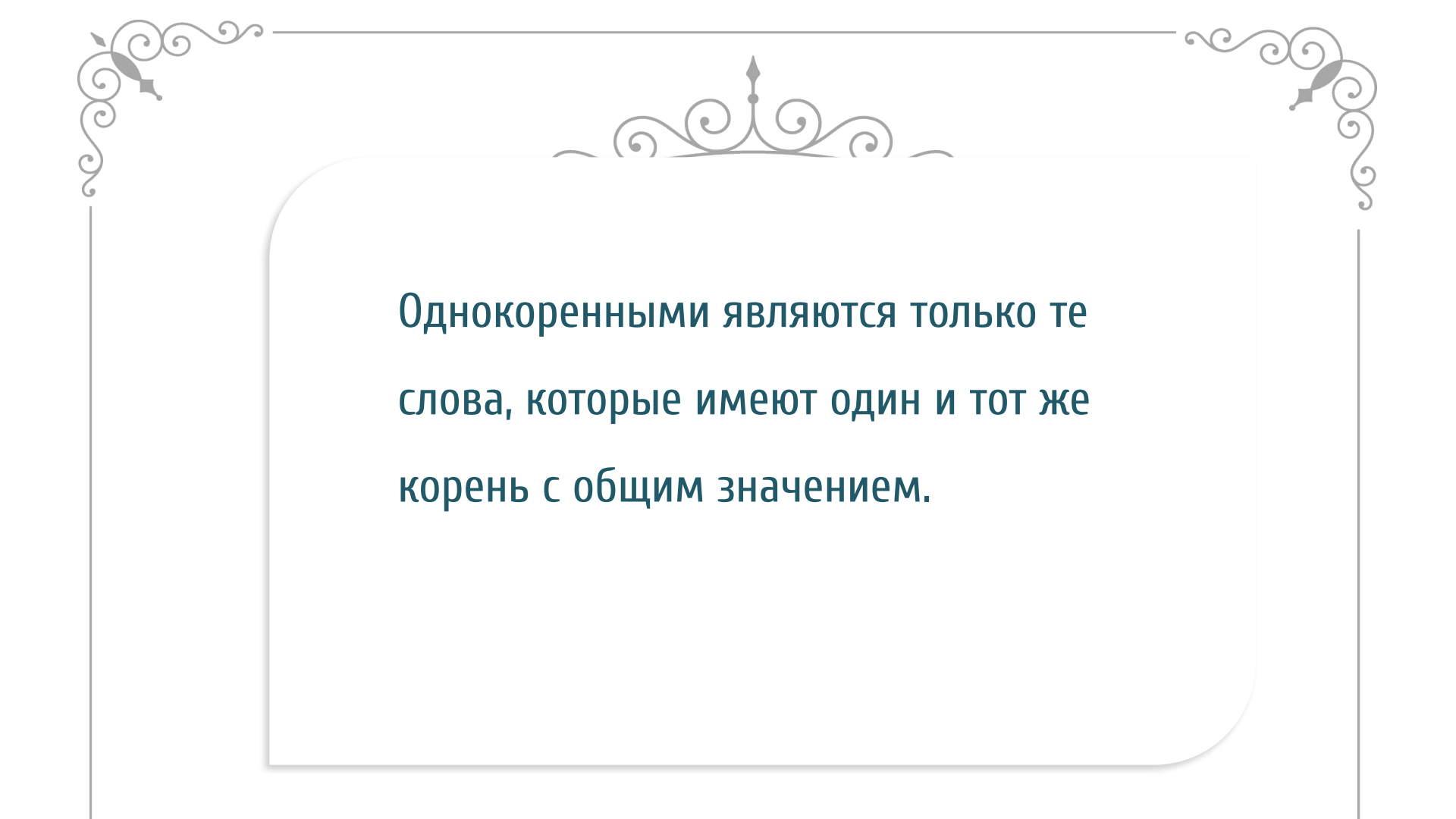
ыМорфем аразлоброс по увсем уостров.

Темогипо им итьпомнвс исво ирол и
яьзан амест в есостав аслов.



Корень — это главная значимая часть слова, в которой заключено общее лексическое значение всех родственных слов.

Чтобы найти корень слова, нужно подобрать **однокоренные слова**.



Однокоренными являются только те слова, которые имеют один и тот же корень с общим значением.