

Бассейновое природопользование является переходом к охране пространств биосферы (пример - город Москва)

На территории города Москва обширная гидросеть. В её составе более 500 ручьёв. Во время паводков и ливней они всегда приносили москвичам многочисленные неудобства.

В настоящее время в Москве около 60 парков, большая часть которых приурочена долине реки Москва и её многочисленных притоков.

Красота парков сочетается с великолепием водоёмов

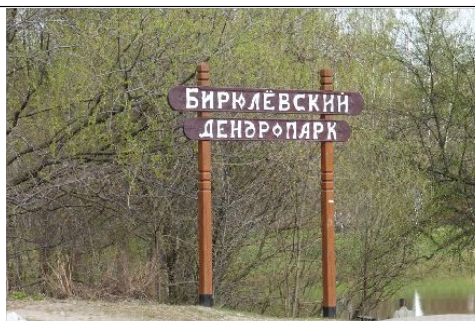
- Московские парки в долине реки Москва и её притоков:

1. Рублёвский лес
2. Серебряноборское лесничество
3. Серебряный бор
4. Филикунцевский лесопарк

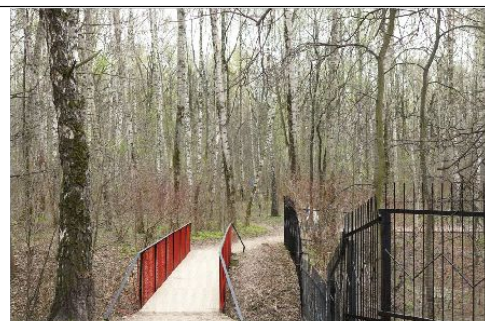


Парки города Москва вдоль ручьёв имеют статус особо охраняемых территорий, заказников с экологическими тропами

Бирюлёвский Дендропарк



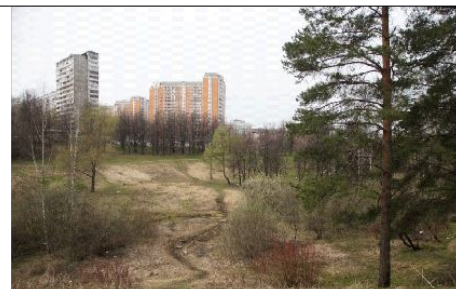
© Московские парки(mospark.ru) -2013- Бирюлевский дендропарк



© Московские парки(mospark.ru) -2013- Бирюлевский дендропарк



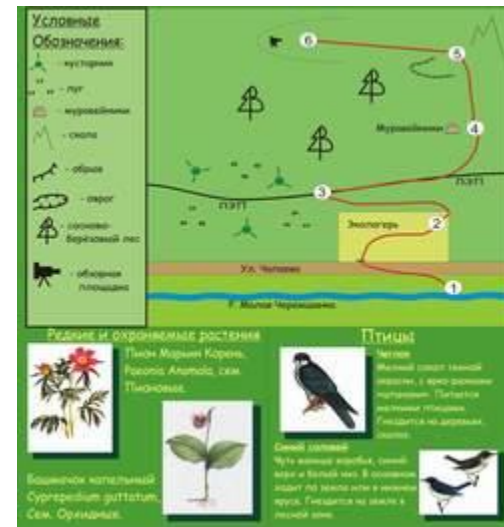
© Московские парки(mospark.ru) -2013- Бирюлевский дендропарк



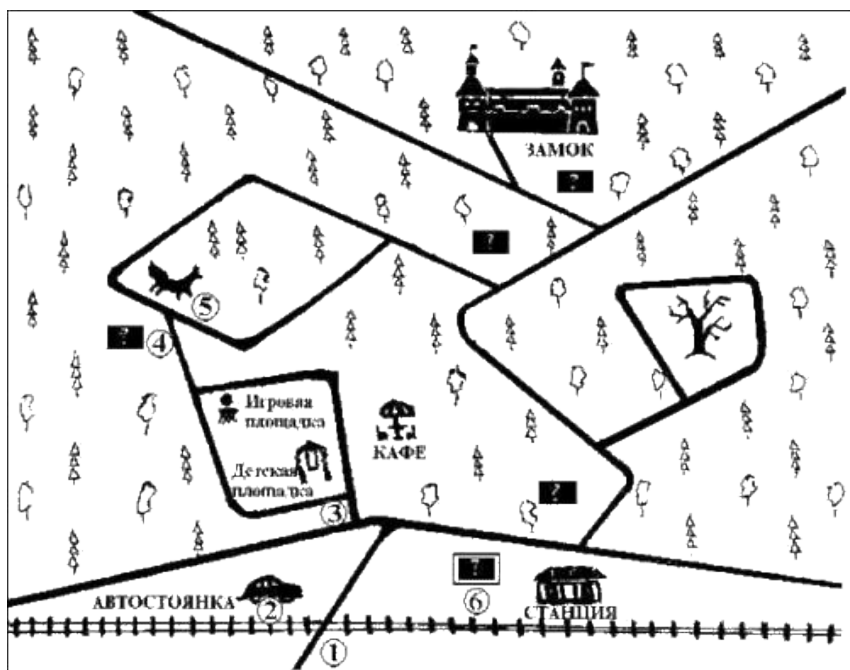
© Московские парки(mospark.ru) -2013- Бирюлевский дендропарк

Из опыта создания экологических троп в РФ

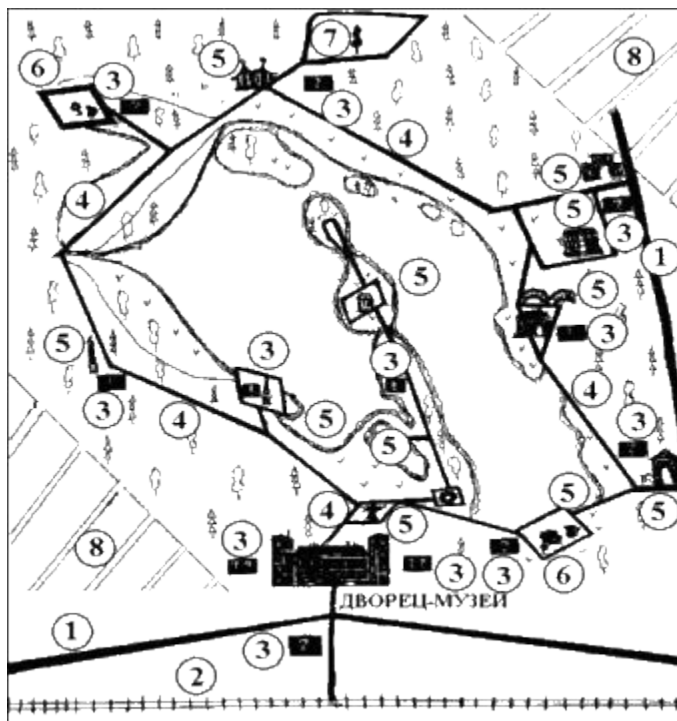
Начало тропы



Маршруты троп



Обзорные схемы троп



Учебные, образовательные стенды на тропе



Выполнение заданий на станциях экотропы



Экскурсии по микрозаказнику
ОДЮЦТик, по ручьям и
дендропарку Аграрного
университета

Для проведения образовательных экскурсий, на территории Областного детско-юношеского центра туризма и краеведения организован Биосферный микрозаказник на водоразделе ручьёв Ботанический -1 и Ботанический -2.



На территории Центра туризма в 1950 – 1960
годы работниками педагогического училища
была высажена коллекция деревьев и
кустарников



Эта коллекция растений имеет познавательное значение, поэтому здесь организован наш учебный микрозаказник



В микрозаказнике есть два вида ели (колючая и голубая), лиственница сибирская, шиповник, можжевельник казацкий и другие растения



Микрозаказник расположен на водосборах двух ручьёв – Ботанический Первый и Ботанический Второй



Русла этих ручьёв мы проследили на территории Аграрного университета



Русло ручья проходит мимо учебных корпусов, жилых домов.



В русле ручья организован пруд.
Вокруг пруда создана зона
отдыха.



Название своё ручьи получили благодаря Ботаническому Саду ОмГАУ



В месте пересечения русла ручья
Ботанический Первый улицей Красный путь мы
повесили табличку с наименованием



Ручей Ботанический Второй проследить сложнее. Часть его русла осталась под дорогой, ведущей к университету. Сам ручей протекает в подземных трубах.



Наличие водоохраных зон у ручьев и ложбин стока – одно из условий перехода к охране биосферных пространственных единиц

