

A large, expressive red brushstroke serves as the background for the text. The stroke is thick and has a textured, painterly appearance with some darker and lighter red areas. It is centered on a white background.

Октябрьская Дирекция Инфраструктуры

**Эксплуатационное вагонное депо
Новосокольники ВЧДЭ-24**

Октябрьская дирекция инфраструктуры инфраструктуры подразделение Центральной дирекции инфраструктуры

Более **10 тыс. км** эксплуатационная длина Более **19 тыс.** работников
62 структурных подразделения **10** субъектов федерации

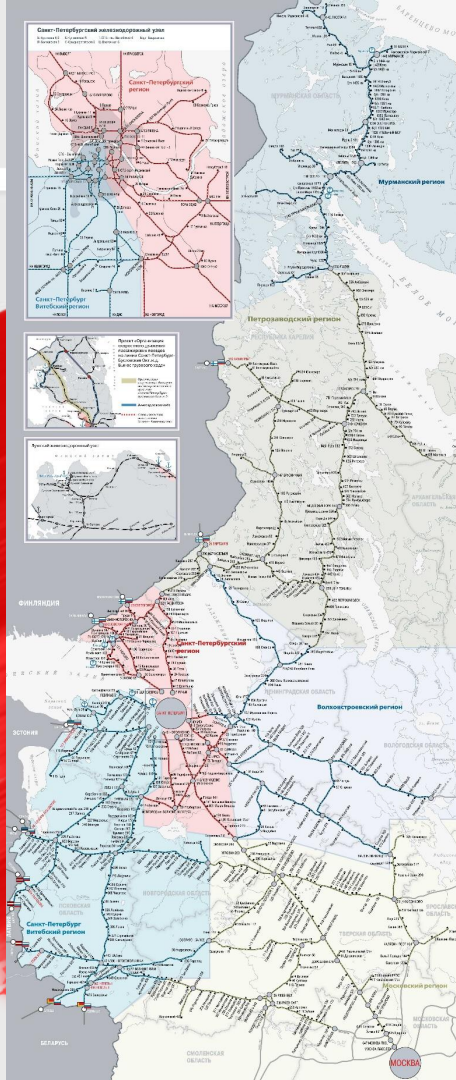
21 **Дистанция сигнализации** - предупреждение и ликвидация нарушений нормальной работы средств железнодорожной автоматики и телемеханики и устройств сигнализации, централизации и блокировки инфраструктуры железнодорожного транспорта, с целью обеспечения перевозок пассажиров, грузов

28 **Дистанций пути** - обеспечение безопасности движения поездов и организация текущего содержания объектов инфраструктуры железнодорожного транспорта общего пользования и железнодорожных путей необщего пользования в технически исправном состоянии

2 **Дистанции инженерных сооружений** - выполнение работ по содержанию, ремонту и реконструкции искусственных сооружений на современном организационном, техническом и технологическом уровне, позволяющем обеспечить их эксплуатационную надежность и долговечность, в целях обеспечения безопасного и бесперебойного движения поездов.

8 **Вагонных депо** - организация работ по техническому обслуживанию и ремонту грузовых вагонов в соответствии с технологическим процессом и графиком движения поездов

3 **Дистанции инфраструктуры** – объединяет в себе виды деятельности дистанций пути и сигнализации в части текущего содержания и ремонта пути и обслуживания устройств сигнализации, централизации и блокировки



The background features three horizontal, overlapping brushstrokes of a vibrant green color. A white rectangular border is superimposed over the middle stroke, framing the text.

Целевое обучение

Целевое обучение

*«Целевое обучение это – отличная возможность **бесплатно** получить высшее образование»*

1. Гарантированное трудоустройство по окончании обучения
2. Дополнительная стипендия при условии учебы на «хорошо» и «отлично»
3. Оплачиваемая практика
4. Отдельный конкурс при поступлении

Высшее образование

Как начать свою карьеру ?

1. Сказать **ДА** и выбрать специальность, направление подготовки и учебное заведение
2. Выбрать требуемые экзамены!
Математика – **профиль**
Русский язык
Физика
3. Пройти обязательную мед. комиссию
4. **Успешно** сдать экзамены
5. Заключить договор о целевом обучении и **подать документы** в учебное заведение
6. Стать нашим **студентом-целевиком!**

Как начать свою карьеру ?

1. Сказать **ДА** и выбрать специальность, направление подготовки и учебное заведение
2. Успешно закончить обучение со средним баллом по аттестату не менее - 4
3. Пройти обязательную мед. комиссию
4. Заключить договор о целевом обучении и **подать документы** в учебное заведение
5. Стать нашим **студентом-целевиком!**

**Высшие
учебные
заведения**



**Петербургский
государственный
университет путей и
собщения
ПГУПС**

Специальности и направления подготовки

1.23.05.03 Подвижной состав железных дорог

Специализация: Грузовые вагоны

2.23.05.05 Системы обеспечения движения поездов

Специализация: Автоматика и телемеханика на железнодорожном транспорте

3.23.05.06 Строительство железных дорог, мостов и транспортных тоннелей,

Специализация: Мосты

Специализация: Управление техническим состоянием железнодорожного пути

**Средние
специальные
учебные
заведения**



**Санкт-Петербургский
техникум
железнодорожного
транспорта
СПТЖТ**



**Великолукский
техникум
железнодорожного
транспорта
ВЛТЖТ**



**Специальности
и направления
подготовки**

- 1.08.02.10 Строительство железных дорог, путь и путевое хозяйство
- 2.23.02.06 Техническая эксплуатация подвижного состава железных дорог: Вагоны
- 3.27.02.03 Автоматика и телемеханика на транспорте (железнодорожном транспорте)

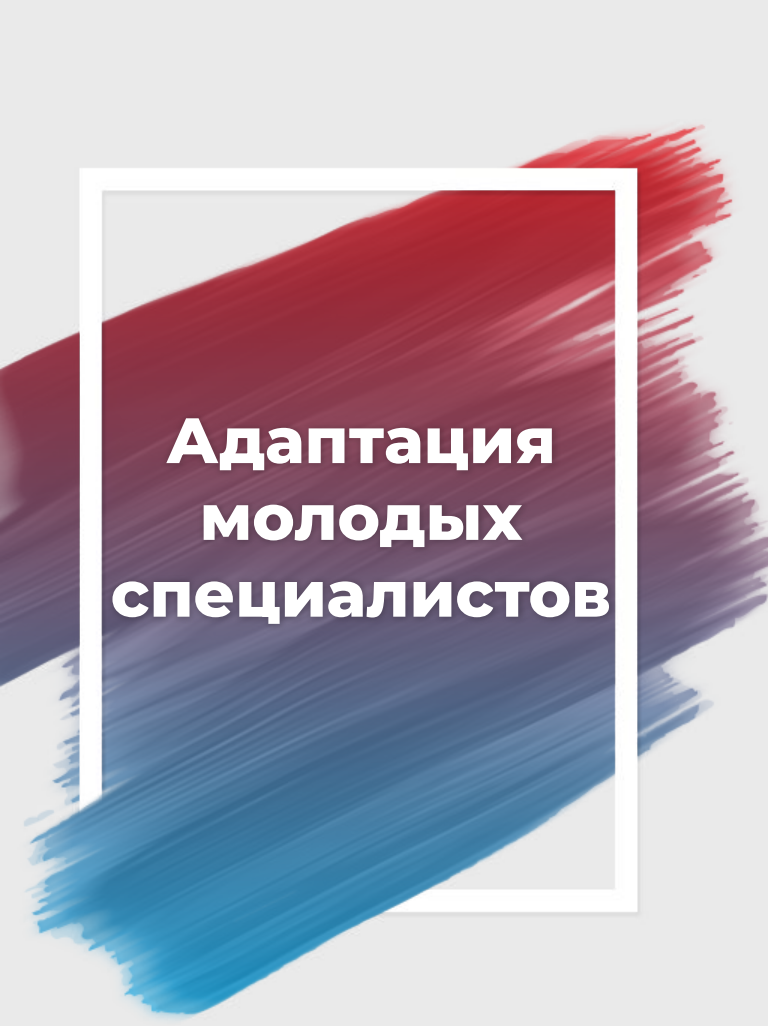


Молодые специалисты

Молодые специалисты

Молодой специалист — работник, прибывший по завершению обучения в средне специальном или высшем учебном заведении на работу и пользующийся предусмотренными законом социальными льготами и гарантиями





Адаптация молодых специалистов

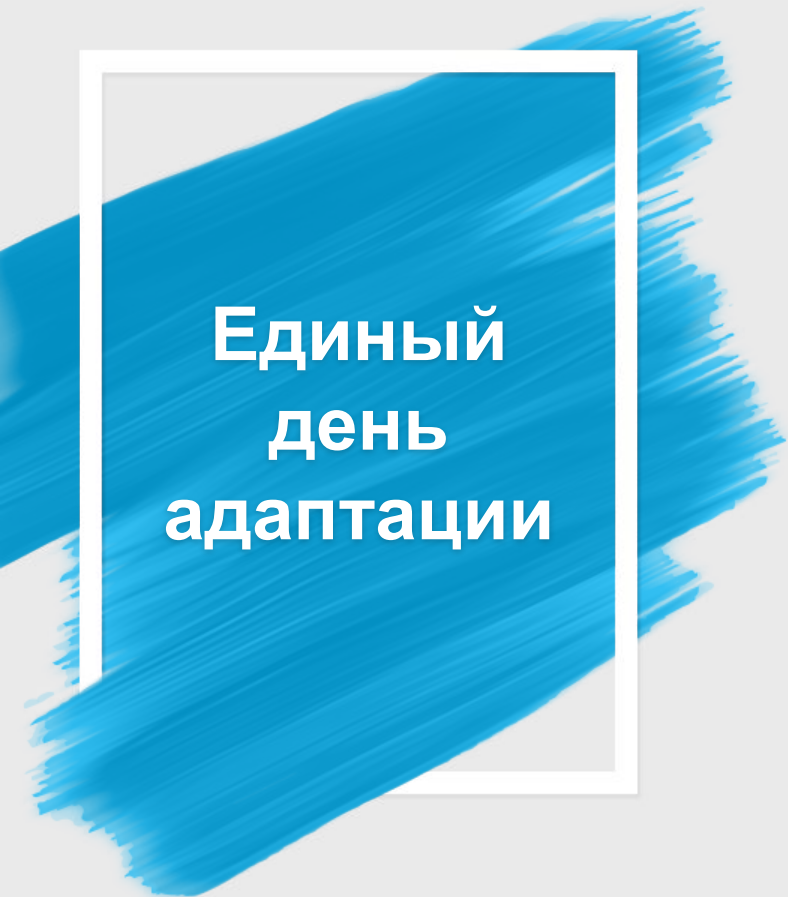
Погружение молодых работников в суть текущей работы ОАО «РЖД» и происходящих изменений

Повышение эффективности механизмов адаптации в компании

Получение молодыми работниками структурированной информации о компании

Молодым специалистам, принятым на работу в Октябрьскую дирекцию инфраструктуры, для адаптации и приобретения профессиональных навыков назначается наставник и выдается паспорт молодого специалиста

Целями ведения **паспорта молодого специалиста** является оценка уровня профессионального развития молодого специалиста и контроль за его изменением, составление **индивидуальных планов** профессиональной **адаптации** и контроль за их исполнением, а также планирование профессиональной карьеры по результатам стажировки и рекомендациям наставника



Единый день адаптации

Реализуется с 2014 года по всей сети и включает несколько форматов:

Вводная лекция «РЖД
сегодня»

Диалог с руководством
железной дороги

Один из важнейших инструментов в компании, который позволяет в максимально сжатые сроки:

- Погрузиться в деятельность холдинга «РЖД»
- Познакомиться с корпоративной культурой компании
- Наладить профессиональные связи с коллегами

**Социальные
гарантии молодому
специалисту
переезжающему на
станции находящиеся
в отдаленной
местности**

Единовременное пособие в размере **250 тысяч** рублей

Ежемесячное пособие в размере половины минимальной заработной платы, на воспитание ребенка в возрасте от 3 до 7 лет при отсутствии в отдаленной местности дошкольных образовательных организаций

Жилое помещение весь период работы из специализированного жилищного фонда а при его отсутствии - право найма жилого помещения на рынке недвижимости с возмещением части расходов

Вознаграждение в размере половины должностного оклада (месячной тарифной ставки) по истечении первого и второго года работы

Перечень железнодорожных станций
находящихся в отдаленной местности в границах
Октябрьской железной дороги

Алакуртти

Куропта

Масельская

Пяозеро

Амбарный

Кяппесельга

Моккет

Сумский Посад

Боярская

Ледмозеро

Нюхча

Титовка

Еловая

Леппясюрья

Нял

Уполокша

Ена

Лоухи

Ням-Озеро

Чупа

Идель

Лужская

Пенинга

Энгозеро

Советы молодых специалистов

Добровольное объединение молодых железнодорожников на уровне филиалов, регионов и предприятий

Задачи Совета молодых специалистов:

- Помощь в адаптации вновь принятым работникам
- Представление интересов молодёжи перед руководством
- Проведение профориентационных мероприятий
- Распространение среди молодежи ценностей корпоративной культуры ОАО «РЖД»
- Организация и проведение культурно-массовых и спортивных мероприятий

Вступить в Совет молодежи может каждый работник холдинга «РЖД». Для этого нужно обратиться к председателю Совета соответствующего филиала, предприятия или железной дороги.

В ОДИ СВОЙ СМС



Проф.
ориентационная
работа



Экология



Спорт



Проектная
деятельность



Ионин Федор – председатель совета
Моб. Тел. - +7 905 273 82 88

Еще больше полезной информации:

Инстаграмм
@ sms_odi
@ obrazovanie_odi_rzd
@ rzd_inframolodezh
@ komanda2030

Вконтакте
vk.com/cmc_odi
vk.com/youngrzd



ЖИЛИЩНАЯ ПОЛИТИКА

Компания предоставляет значительную социальную поддержку своим молодым работникам, помогая им не только построить карьеру, но и уверенно смотреть в будущее.

Поддержка молодых родителей

Субсидия при рождении или усыновлении ребенка – погашение части кредита в период выплаты корпоративной ипотеки

Корпоративная ипотечная программа

предоставляет льготную ипотеку на 15 лет без первоначального взноса под 2% годовых



Проекты реализуемые в ОДИ



КОМАНДА
2030

Корпоративный клуб "Команда 2030" создан в 2009 году в рамках реализации целевой программы "Молодежь ОАО "РЖД". Он консолидирует молодых сотрудников ОАО "Российские железные дороги" и обеспечивает эффективные коммуникации между ними, способствует их профессиональному и личностному развитию в соответствии со стратегическими целями компании.

ЛИДЕР ОКтябрьской

ЦЕЛЬ ПРОЕКТА:

Выявление и обучение заинтересованных и талантливых молодых работников полигона Октябрьской ж.д., обладающих требуемыми корпоративными компетенциями, разделяющих корпоративные ценности холдинга и вовлеченных в решение корпоративных задач. Укрепление горизонтальных связей между дирекциями.

ЭТАПЫ ПРОЕКТА:

6 территориальных слетов молодежи, Дорожный слет молодёжи, Разработка индивидуальных проектов, семинары тренинги



The image features a light gray background with three horizontal, overlapping blue brushstrokes. A white rectangular frame is centered over the middle stroke. The word "Обучение" is written in white, bold, sans-serif font within the frame.

Обучение

СИСТЕМА НЕПРЕРЫВНОГО ОБРАЗОВАНИЯ



ДЕТИ

Детские сады

Школы-интернаты

Детские железные дороги и технопарки «Кванториум»



СТУДЕНТЫ

Техникумы, колледжи железнодорожного транспорта

Вузы железнодорожного транспорта

Ведущие российские вузы



РАБОЧИЕ

Учебные центры профессиональных квалификаций

Техникумы железнодорожного транспорта и другие образовательные учреждения



СПЕЦИАЛИСТЫ

Корпоративный университет РЖД

Институты переподготовки и повышения квалификации железнодорожных вузов


Прочие образовательные организации и провайдеры услуг



РУКОВОДИТЕЛИ

Бизнес-школы

СИСТЕМА ДИСТАНЦИОННОГО ОБУЧЕНИЯ (СДО)



**СИСТЕМА
ДИСТАНЦИОННОГО
ОБУЧЕНИЯ
(СДО)**

СДО – это просто, удобно и интересно

Это уникальная образовательная площадка с доступом к обучению из любой точки мира

Большое количество общедоступных курсов

Доступность на всех мобильных устройствах

Возможность проводить собственные вебинары

Онлайн библиотека бизнес-литературы

Геймификация

Возможность создавать собственный контент

Система Единых Корпоративных Требований

Корпоративные компетенции

Требования к деловым и
управленческим качествам
работников

Профессиональные компетенции

Знания и навыки, необходимые для
выполнения функциональных
обязанностей

ЕКТ

Потенциал и мобильность

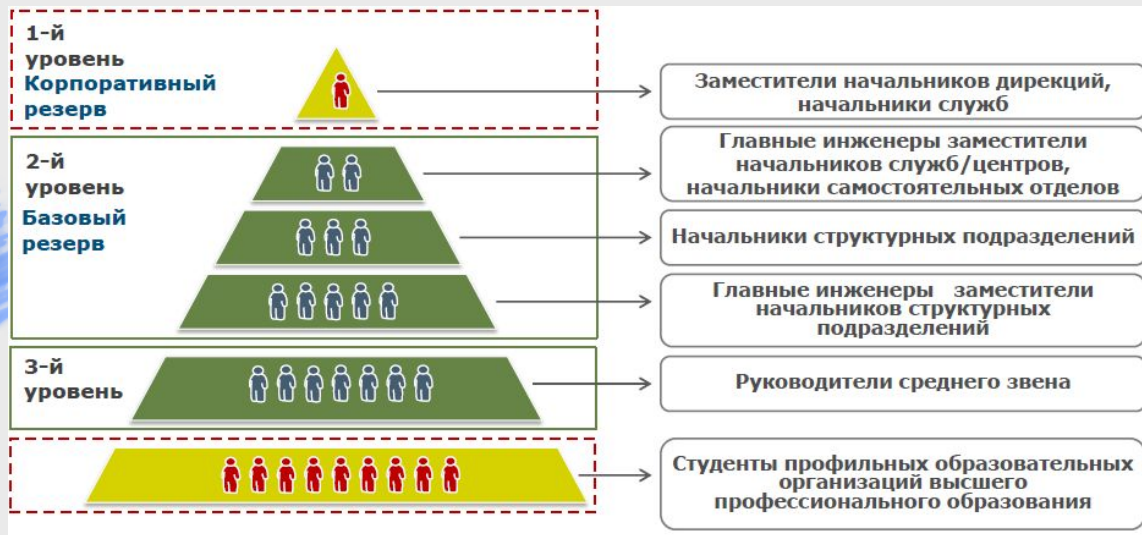
Потенциальная успешность
профессионального и карьерного
роста, готовность к переезду

Результативность и опыт

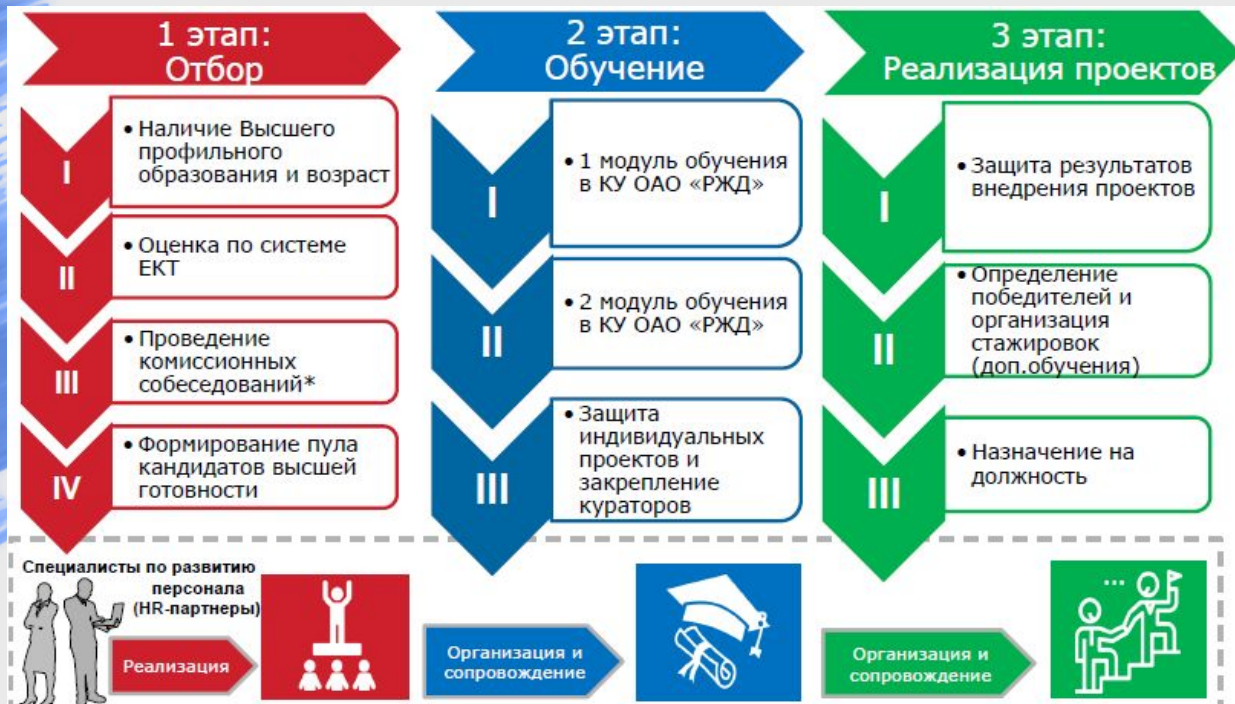
Выполнение ключевых
показателей эффективности

ОПОРА ЦДИ

Цель Программы – повышение эффективности работы с кадровым резервом при последовательном развитии руководителей всех уровней для подготовки на вышестоящие должности.



ОПОРА ЦДИ



Здравоохранение

БЕСПЛАТНАЯ МЕДИЦИНА (ДМС)

Каждый сотрудник получает страховой полис ДМС, который позволяет: обращаться в одну из поликлиник РЖД за помощью специалистов (в том числе стоматологов), проводить вакцинацию получать лечение в стационарах системы здравоохранения ОАО «РЖД»

САНАТОРИИ НА КУРОРТАХ РФ

Оздоровление, лечение и отдых в санаториях, санаториях-профилакториях, пансионатах, турбазах и базах отдыха ОАО «РЖД» и АО «РЖД-ЗДОРОВЬЕ» в экологически чистых зонах и природных заповедниках. Компания компенсирует от 50 до 90% стоимости путевки

КОРПОРАТИВНЫЙ СПОРТ

оплата занятий в спортивных клубах и секциях до 20 000 руб. в год
общекорпоративные соревнования: лыжные гонки, пляжные виды спорта и шахматы, хоккей и волейбол, спартакиада сотрудников РЖД

СОЦИАЛЬНЫЙ ПАКЕТ

ЖЕЛЕЗНОДОРОЖНЫМ ТРАНСПОРТОМ ОБЩЕГО ПОЛЬЗОВАНИЯ РАБОТНИКАМ И НАХОДЯЩИМСЯ НА ИХ ИЖДИВЕНИИ ДЕТЯМ ДО 18 ЛЕТ

2. ДОБРОВОЛЬНОЕ МЕДИЦИНСКОЕ СТРАХОВАНИЕ РАБОТНИКОВ
3. ФИНАНСОВАЯ ПОДДЕРЖКА МАТЕРИНСТВА И ДЕТСТВА
4. СТРАХОВАНИЕ ДЕТЕЙ РАБОТНИКОВ ОТ НЕСЧАСТНЫХ СЛУЧАЕВ НА ВРЕМЯ ИХ ПРЕБЫВАНИЯ В ДЕТСКИХ ОЗДОРОВИТЕЛЬНЫХ ЛАГЕРЯХ
5. МАТЕРИАЛЬНАЯ ПОМОЩЬ ПРИ УХОДЕ В ЕЖЕГОДНЫЙ ОПЛАЧИВАЕМЫЙ ОТПУСК
6. ГАРАНТИИ И ЛЬГОТЫ ПРИ ВЫСВОБОЖДЕНИИ РАБОТНИКА
7. КОРПОРАТИВНАЯ ПЕНСИОННАЯ СИСТЕМА:

Наши контакты



О Храпункова Анна Александровна
Должность Специалист по управлению
Персоналом
Электронный адрес vchd24_Hrapunkova@orw.rzd
Номер телефона 88114491487

Форма заявки на целевое
обучение

<https://forms.yandex.ru/u/5ec61225a446d829959e8b9f/>



@obrazovanie_odi_rzd

A large, vibrant red brushstroke with a white border is centered on a light gray background. The brushstroke has a textured, painterly appearance with visible bristles and some white highlights. The text is written in a bold, white, sans-serif font, centered within the white border.

**Спасибо за
внимание!**