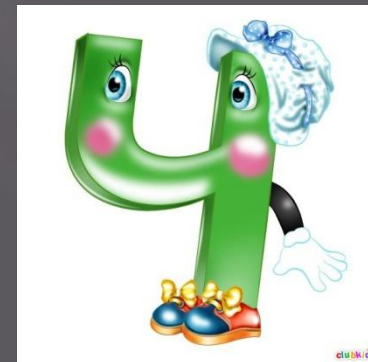
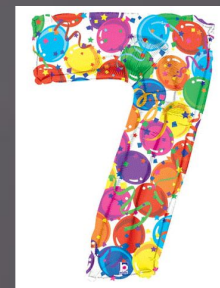


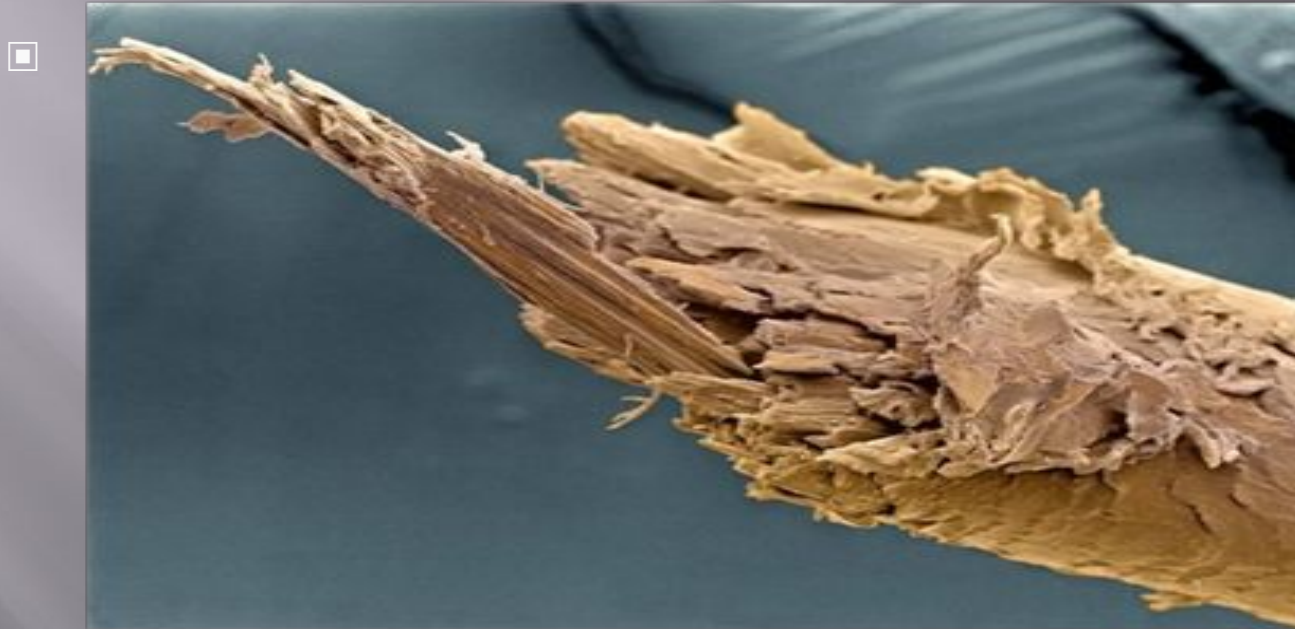
# Что? Где? Когда?

1



# Вопрос №1 (10 баллов)

- Какая часть организма человека изображена на фотографии?



**Секущийся волос**



## Вопрос № 2 (5 баллов)

Растение, давшее название церковному празднику



Верба  
(вербное  
воскресение)



# Вопрос № 3 (8 баллов)

- Какой кровеносный сосуд является столицей европейского государства, какого?



- Вена – Австрия.



# Вопрос № 4 (10 баллов)



- Да, выполнимо. Только бобовые на корнях имеют клубеньки, в которых живут симбиотические азотфиксирующие бактерии.

<http://agroeco.uarvotm.net/>

поясните.



# Вопрос №5 (5 баллов)

- Род вечнозелёных хвойных деревьев. Относится к высочайшим деревьям (достигает высоты 110-112 метров и диаметр 6-10 метров). Живёт свыше 3000 лет.

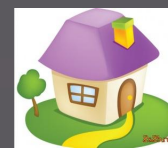
- Секвойя



# Вопрос №6 (5 баллов)

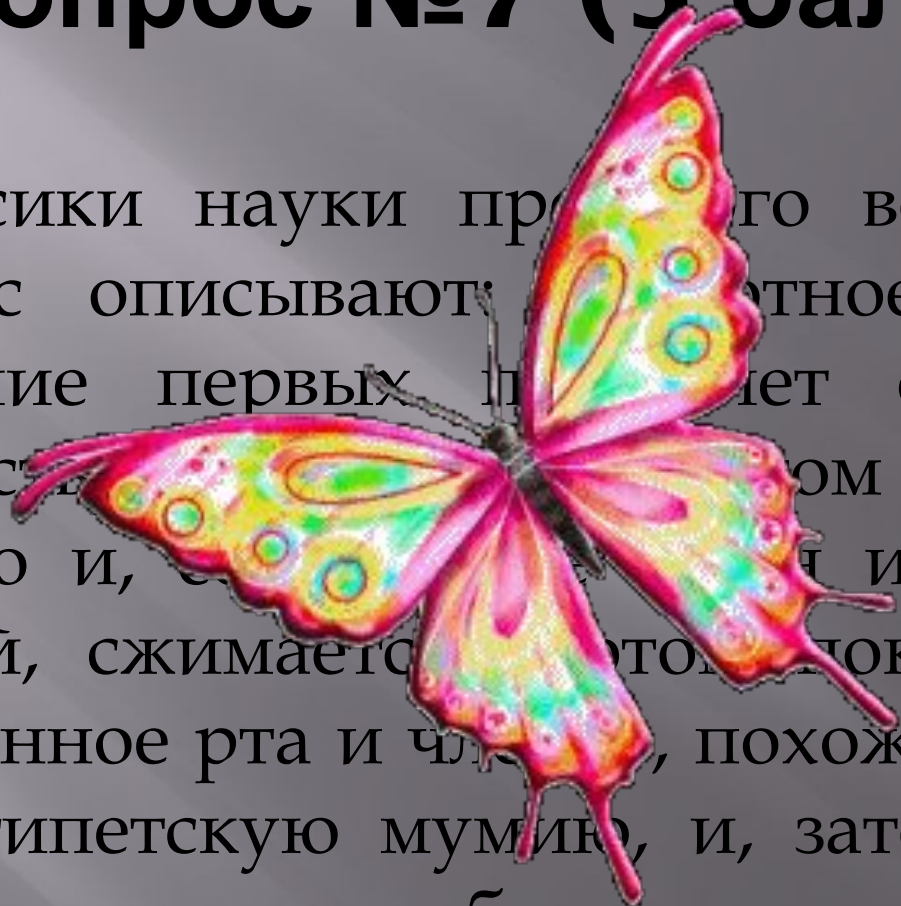
- Из семян какого растения научились делать молоко сосиски, конфеты, бензин и т.д.?

- Соя



# Вопрос №7 (5 баллов)

- Классики науки прошлого века Керби и Спенс описывают существо, которое в течение первых пяти лет своей жизни существует в земле, в это время углубляется в землю и, сжимаясь из тончайших нитей, сжимается до размеров крошечной точки, лишённое рта и члеников, похожее как нельзя на египетскую мумию, и, затем, пробыв в таком состоянии без пищи и движения в течение трех долгих лет, разрывает в конце этого периода свои пелены и выходит на свет божий в виде бабочки.





# Вопрос №8 (5 баллов)

- Существует выражение «лить крокодиловы слёзы». А плачут ли крокодилы, почему?
- Плачут - так они удаляют лишнюю жидкость из организма



# Вопрос № 9 (5 баллов)

- ❑ Перелётные птицы улетают ежегодно в одно и то же время, причём на это не влияет ни температура воздуха, ни погода. Что же служит им сигналом к началу движения?
- ❑ Продолжительность светового дня.



# Вопрос № 10 ( 5 баллов)



# Вопрос 11 (5 баллов)

- Переведите на греческий «Гриб и корень»
- Микориза



# Вопрос 12 ( 5 баллов)

- В конце 19 века именно этих насекомых для исследования сыпного тифа Пастеровский институт вынужден был импортировать из России.
- Вши

