

**ГБОУ школа № 120 Выборгского района  
Санкт-Петербурга**

# Дорога и Велосипед

**Работу  
Преподаватель –  
выполнил  
Гращенко Александр Вячеславович  
организатор ОБЖ**



**г. Санкт-Петербург  
2011 – 2012 учебный год**

**У него - два колеса и седло на  
раме.**

**Две педали есть внизу, крутят их  
ногами.**



**В наши дни жители многих стран  
пользуются услугами велосипеда,  
отдавая ему предпочтение перед**

# История создания

Проект велосипеда предложил еще в 1495 году великий итальянский ученый Леонардо да Винчи. Он нарисовал двухколесный механизм со всеми подробностями. Но этот рисунок



Первый в мире велосипед был изобретен в 1791 году французом графом Де Сиврак. Он построил «Селярифер» машину, представляющую собой два деревянных колеса, соединенных брусом, на котором



**В 1817 году в Германии появился двухколесный велосипед.**

**Это была тяжелая жесткая конструкция с равновеликими деревянными колесами, усиленными железными обручами.**

**Движение осуществлялось отталкиванием ногами от земли.**

**Видимо, поэтому и называли новую машину велосипедом — ведь в переводе «велосипед»**



1. Меморанд Б.



2. Лангет Б.



3. Велотрицикл (велотрицикл) Б.



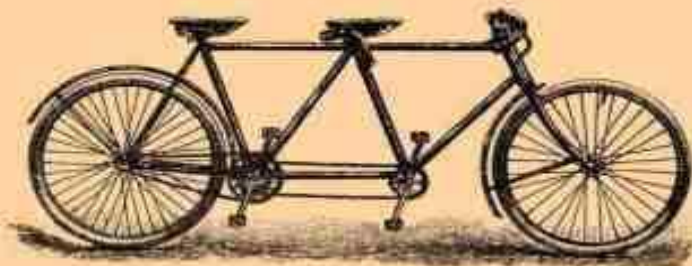
4. Б. на левую переднюю.



5. Трехколесный для перевозки груза.



6. Велотрицикл (велотрицикл) Б.



7. Трехколесный.



8. Трехколесный Б.



9. Меморанд Б.

# Общее устройство

## велосипеда



# Требования к

Велосипедисту должен иметь:  
исправные тормоз, руль и  
звуковой сигнал



Спереди -  
световозвращате  
лем  
и фонарём или  
фарой  
белого цвета;



Сзади  
световозвраща  
телем или  
фонарём  
красного цвета



С каждой боковой  
стороны  
световозвращателем  
оранжевого или

# Экипировка

## велосипедиста

на голове  
защитный шлем



одежда  
облегающая  
спортивная



на руках  
велосипе  
дные  
перчатки



фликеры и светоотражающие  
полосы

для езды в ночное время



**Садясь за руль велосипеда,  
вы становитесь  
Водителем!**



**По проезжей части улицы  
можно  
ездить на велосипеде**

# Велосипедист может двигаться:



По велосипедной  
дорожке

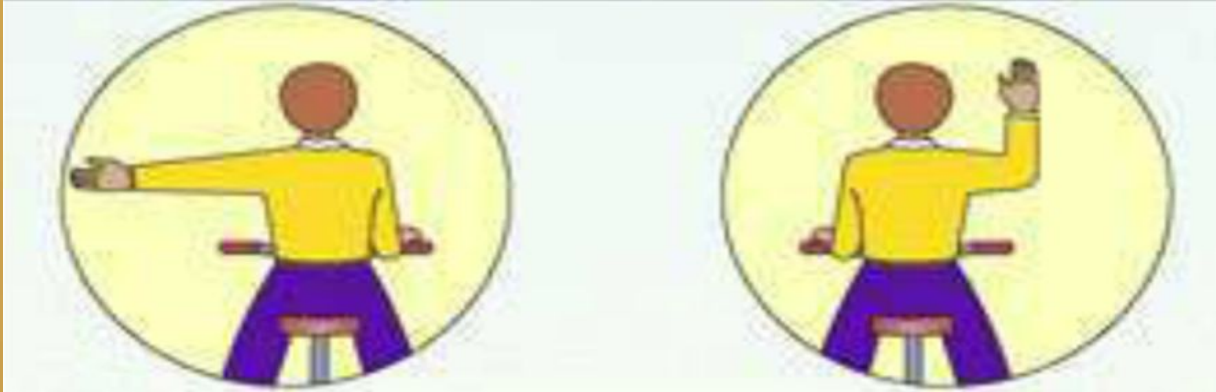


По краю проезжей  
части  
(по обочине  
дороги)

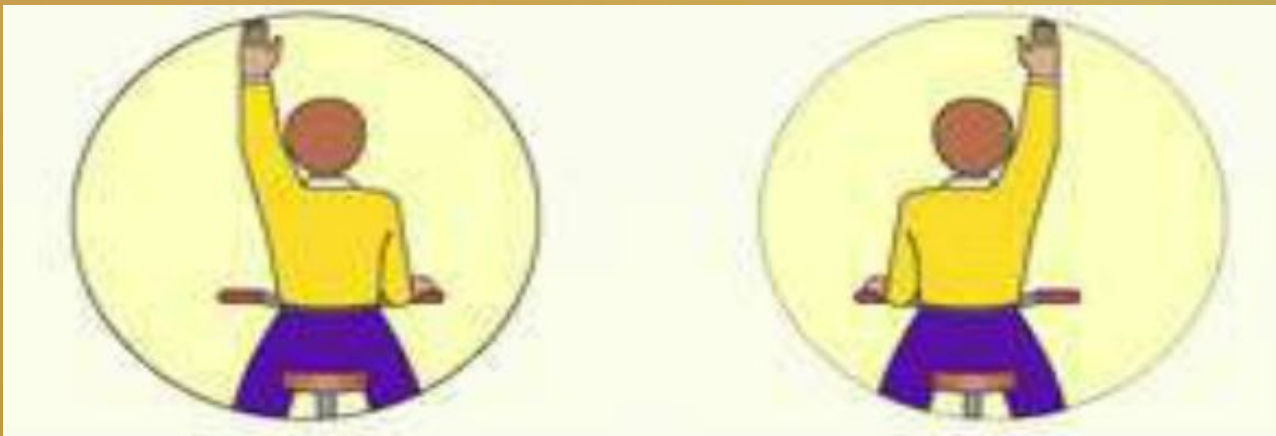


По  
сигналам  
светофор  
а

# Сигналы, подаваемые велосипедистом



Сигнал левого поворота



Сигнал остановки

# Водителю велосипеда

запрещается:

ездить, не держась за руль хотя бы одной рукой

перевозить груз, выступающий по ширине и длине

более чем на 0,5 м;

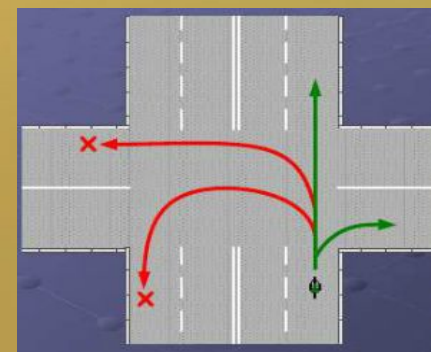
перевозить пассажиров, кроме ребёнка до 7 лет на дополнительном

сидении с дополнительными подножками

двигаться по дороге при наличии рядом велосипедной дорожки;



поворачивать налево или разворачиваться на дорогах с трамвайным движением и на дорогах, имеющих более одной полосы для движения в данном направлении



Этого могло и не  
случиться...



**Запомните! Дорога нарушений не прощает!**

# Виды велосипедного спорта



Шоссейная  
гонка

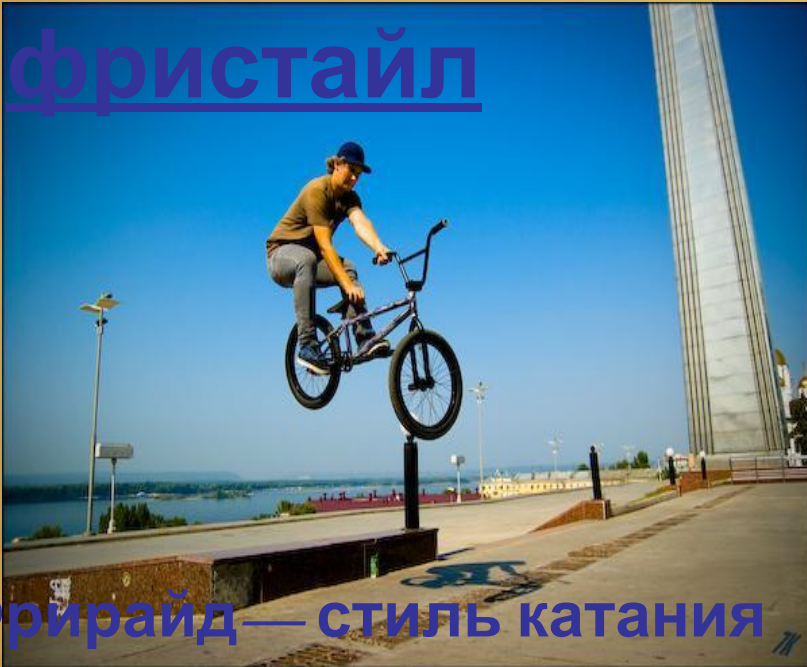


Велотрековая  
гонка



Кросс - кантри

# Флетленд и фристайл



Фрирайд — стиль катания на велосипеде, подразумевающая под собой езду на велосипеде по сложным, иногда искусственно сооружённым трассам, использующим естественные природные и искусственные

Флетленд — разновидность трюков фристайла, предусматривающие катание на велосипеде. Флетленд можно сравнить с танцем на велосипеде. Не допускается касание земли Фрирайд тела





# Источники

## информации

- Правила дорожного движения РФ. М.: ООО «Мир Автокниг», 2012
- Н.В. Григорян, С.П. Данченко, М.Л. Форштат. Методические рекомендации

для учителя по ПДД. 9 кл. СПб. Лики России, 2008

[http://inventions.ru/i/photo/davinci\\_bicycle.jpg](http://inventions.ru/i/photo/davinci_bicycle.jpg)

[http://i122.photobucket.com/albums/o267/pijamkin/BrockhausEfron\\_Velosipedy2.jpg](http://i122.photobucket.com/albums/o267/pijamkin/BrockhausEfron_Velosipedy2.jpg)

<http://ru.wikipedia.org/wiki/ht>

<http://clck.yandex.ru>

<http://news.tut.by/138602.html>

<http://ru.wikipedia.org/wiki/http://ru.wikipedia>