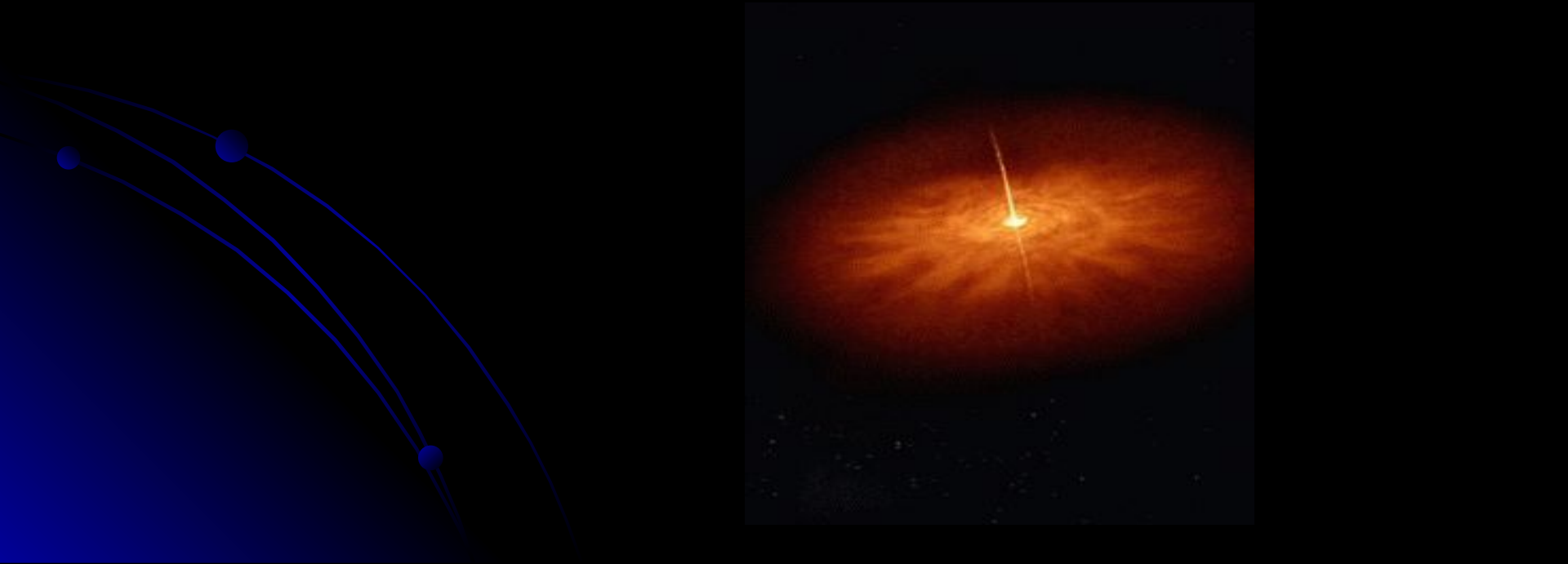


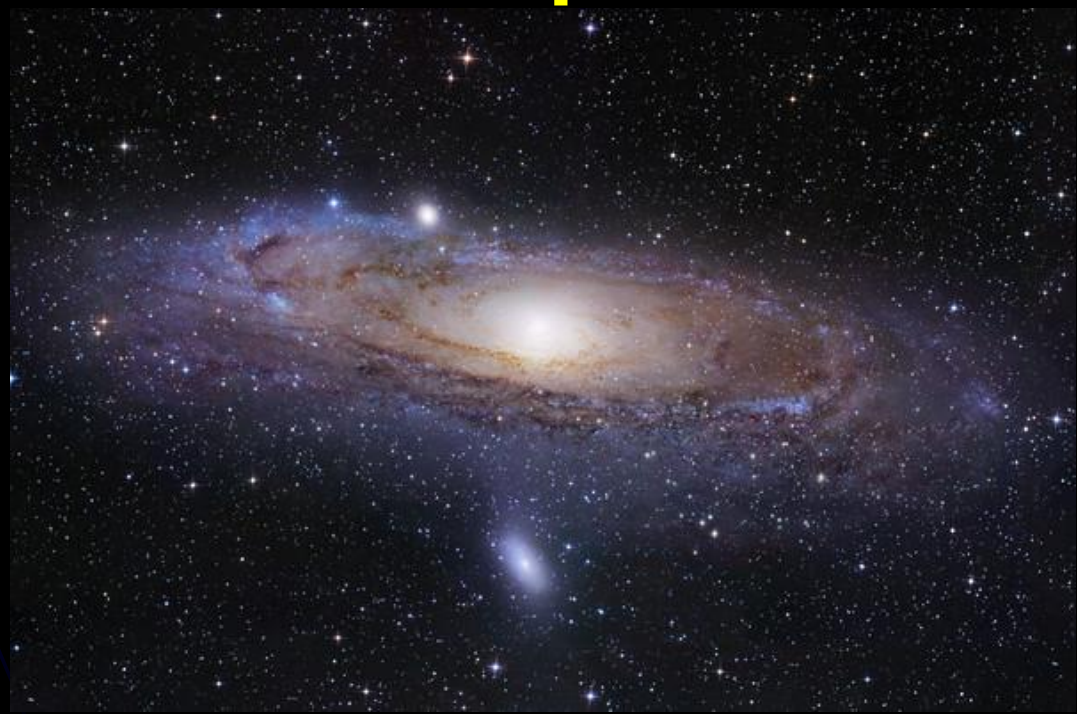
Как древние люди
представляли себе
Вселенную?



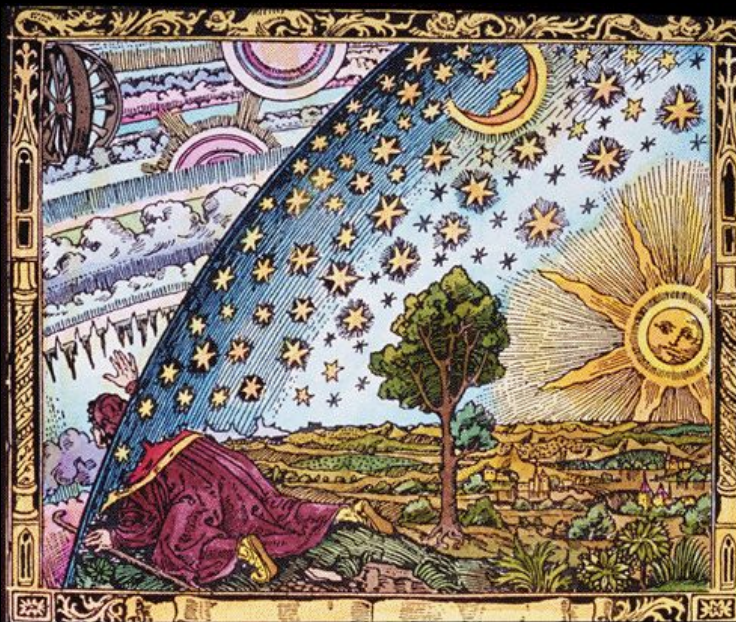
Вселенная

- *это космическое пространство и все, что его заполняет: космические (небесные тела), газ, пыль.*

Вселенная = весь мир = Космос



Современные представления о
строении Вселенной
складывались **постепенно**.
В **древности** они были совсем
не такими, как сейчас.

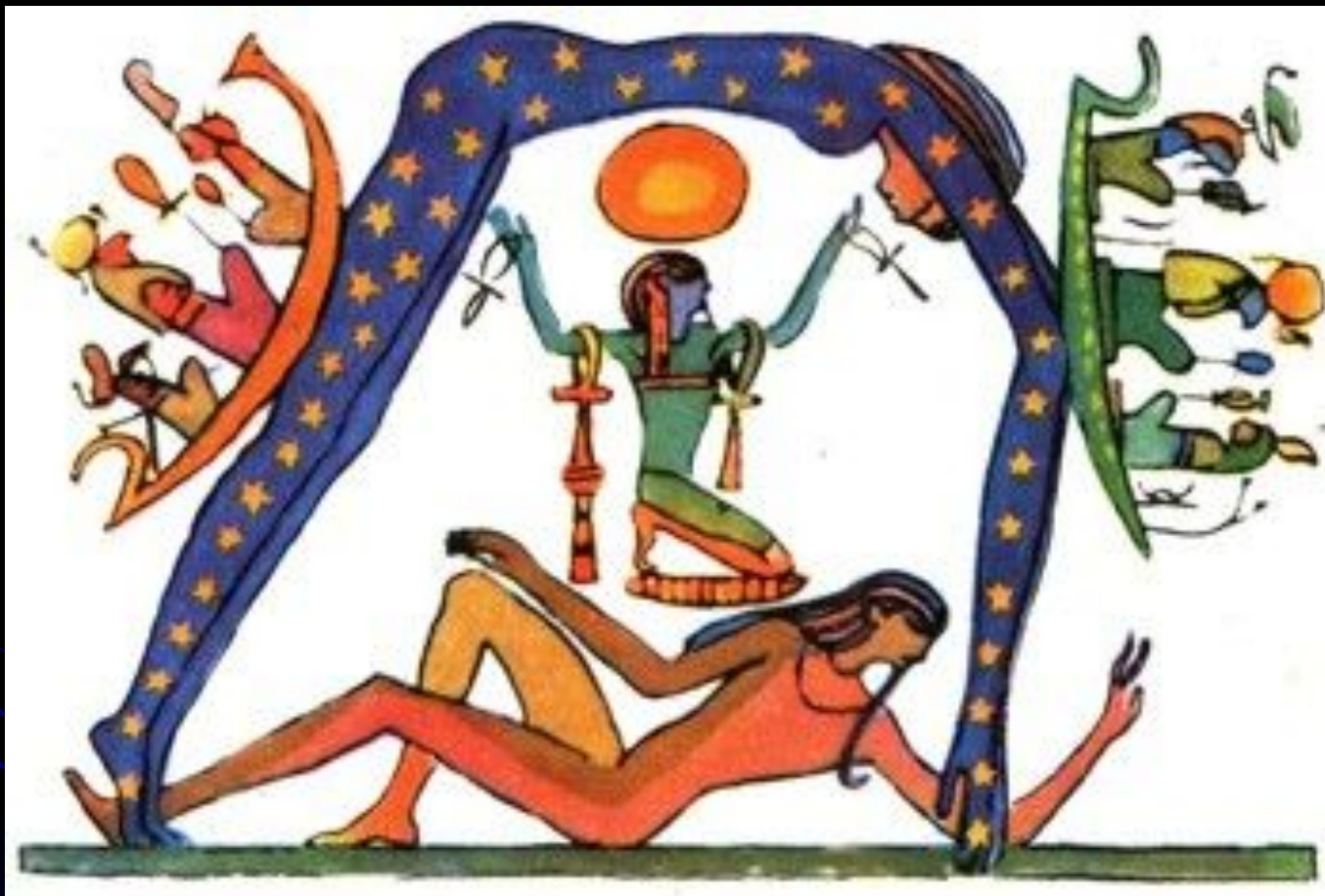


Древняя Индия

Считали, что Земля плоская и опирается на спины слонов, покоящихся на черепахе, которая стоит на змее



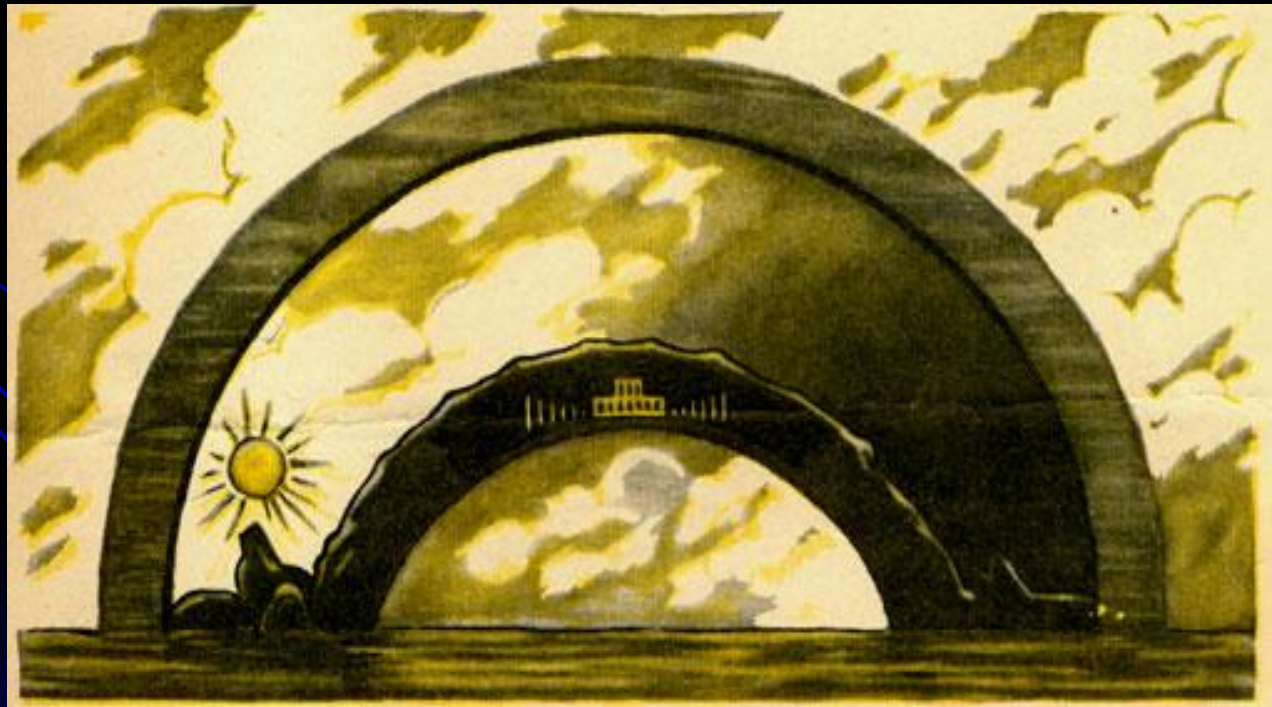
Древний Египет



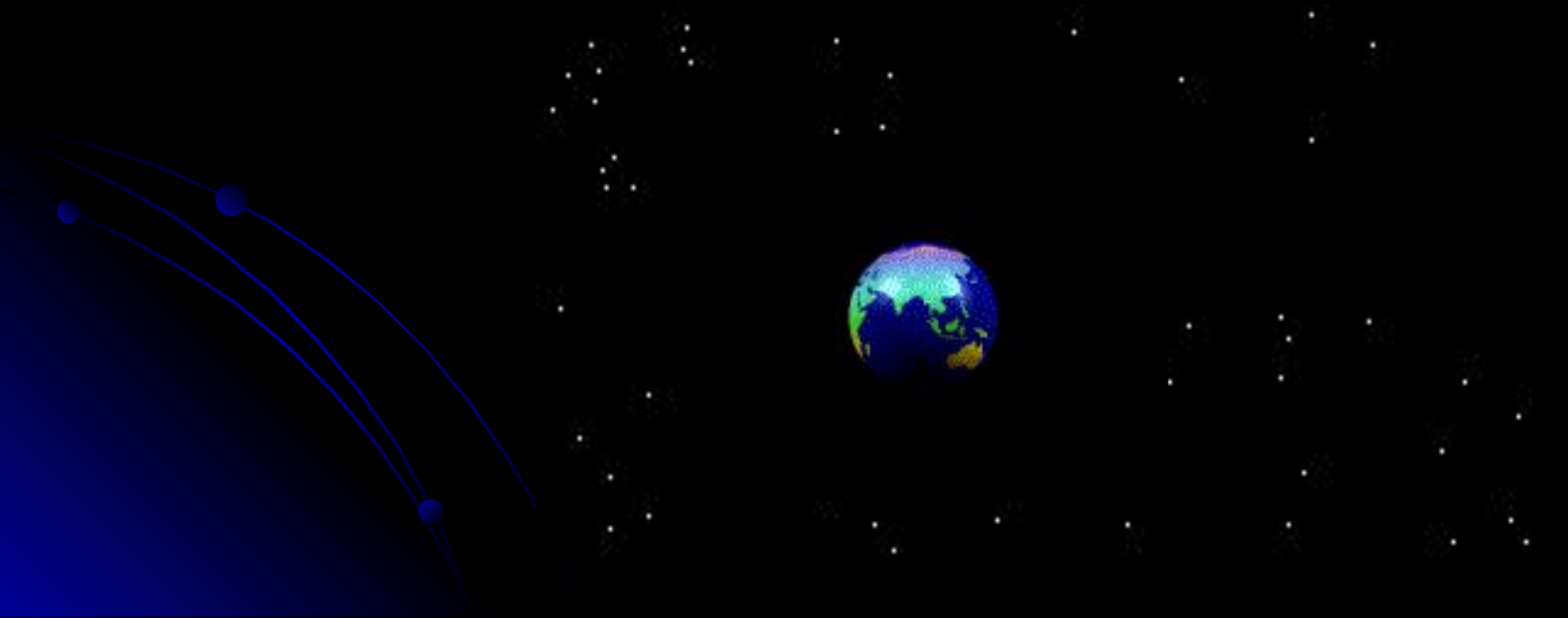
Внизу — Земля, над ней — богиня неба, слева и справа — корабль бога Солнца, показывающий путь Солнца по небу (от восхода до заката)

Древний Вавилон

*Иной виделась Вселенная народам, живущим на берегах рек **Тигр и Евфрат**. Земля, по их мнению, это гора, которую со всех сторон окружает море. Над ними в виде опрокинутой чаши расположено звёздное небо.*



В древности долгое время
центром Вселенной
считалась Земля (З).



Пифагор

(580 – 500 до н.э.)



Первым предположил,
что Земля не плоская,
а имеет форму **шара**.

(«сфера» = шар)

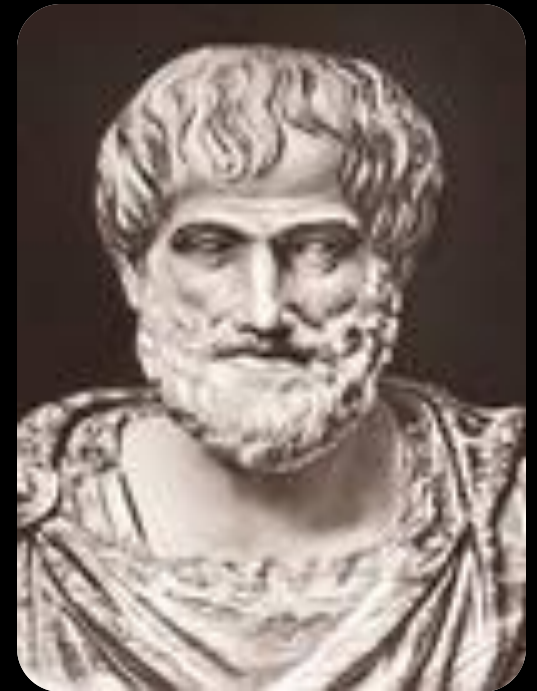
*Правильность этого предположения
доказал и другой великий грек*

Аристотель

(384 – 322 гг. до н.э.

родился

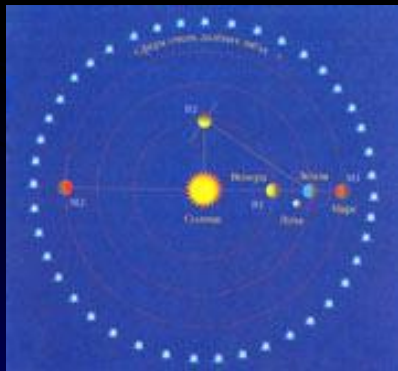
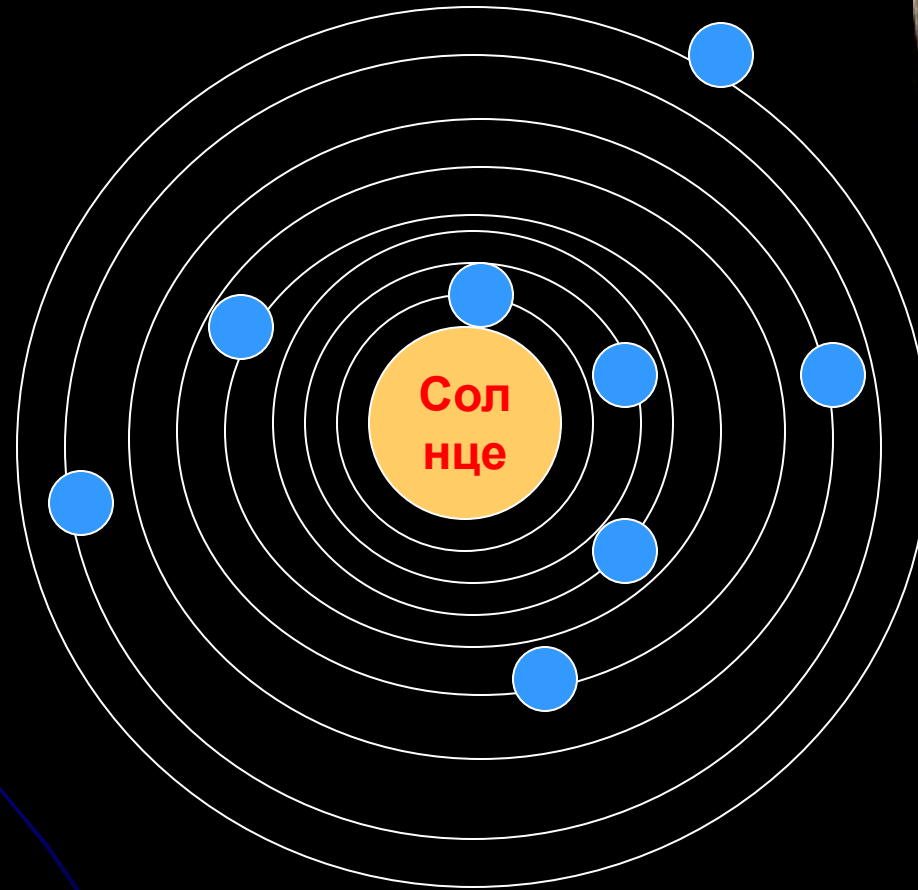
в Др. Греции)



Модель Вселенной по Аристотелю



Аристарх Самосский (320-250 гг.до н.э.)



- утверждал, что Земля движется вокруг Солнца



Клавдий Птолемей

(\approx 90 - 160гг. н.э.)
родился в Египте

- система Клавдия Птолемея хорошо объясняла видимое движение небесных тел
- эта система господствовала в науке 13 веков
- книга «Великое математическое построение астрономии»

Модель Вселенной Клавдия Птолемея

